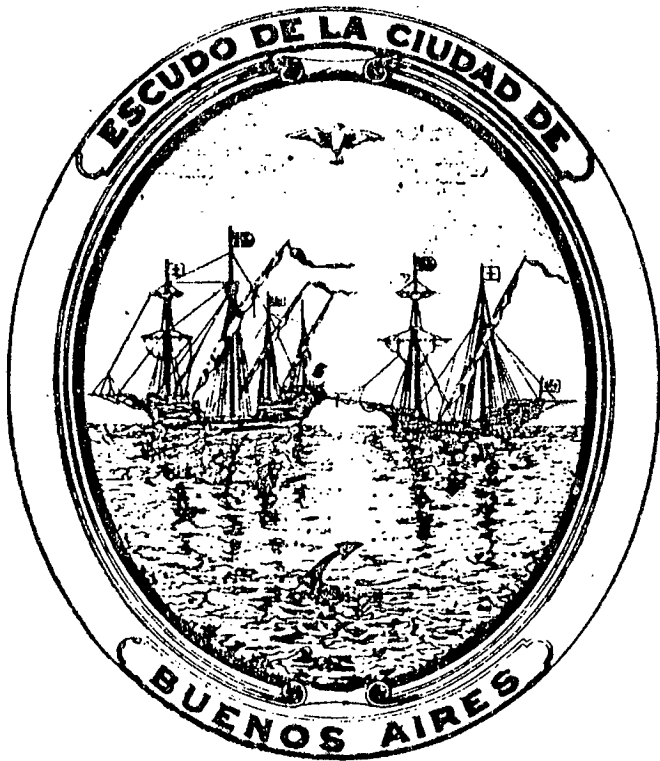


# MUNICIPALIDAD DE LA CIUDAD DE BUENOS AIRES



ESCUDO DE LA CIUDAD DE Bs. As. Ordenanza del 3 de diciembre de 1923

**General de Brigada (R.E.) Manuel Iriobar**  
Intendente Municipal

**Dr. Adolfo Alfredo Kuker**  
Secretario de Gobierno

**Sr. Florentino L. Allen**  
Secretario de Economía

**Dr. Carlos J. García Díez**  
Secretario de Salud Pública

**Ing. Manuel Humberto Acuña**  
Secretario de Obras Públicas

**Sr. Francisco Carcavallo**  
Secretario de Cultura

**Cnel. (R.E.) Eduardo Silvio Hlawaczek**  
Secretario de Servicios Públicos

## DIRECCION DE ESTADISTICA

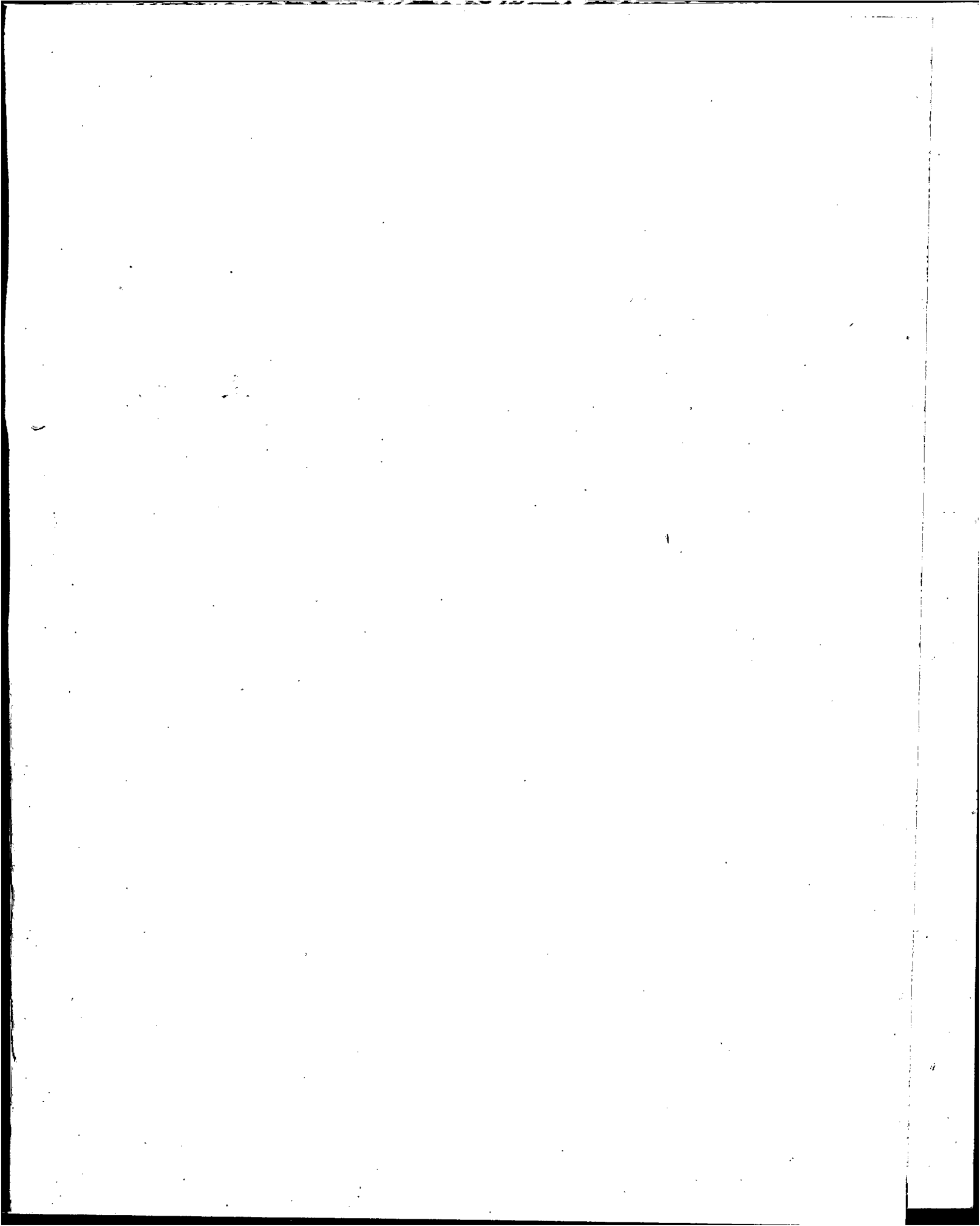
C. D.	
INVENTARIO	12488
UBICACION	18-8-39
INGRESO	19-8-35
MATERIA	D

Atilio Nuño  
Jefe  
Dpto. Técnico

ANUNCIO	
ESTADISTICA	
Nº. E. INVENTARIO	19076
UBICACION	XXVI-41(117)
FECHA DE ANALITICO	

Alejandro Prebisch  
Director

Juan C. Lagorio  
Jefe  
Dpto. de Estudios



# INDICE

## ESTADISTICA DE TRANSPORTE

Pág.

### TRANSPORTE AUTOMOTOR DE PASAJEROS - 1960 - 1969

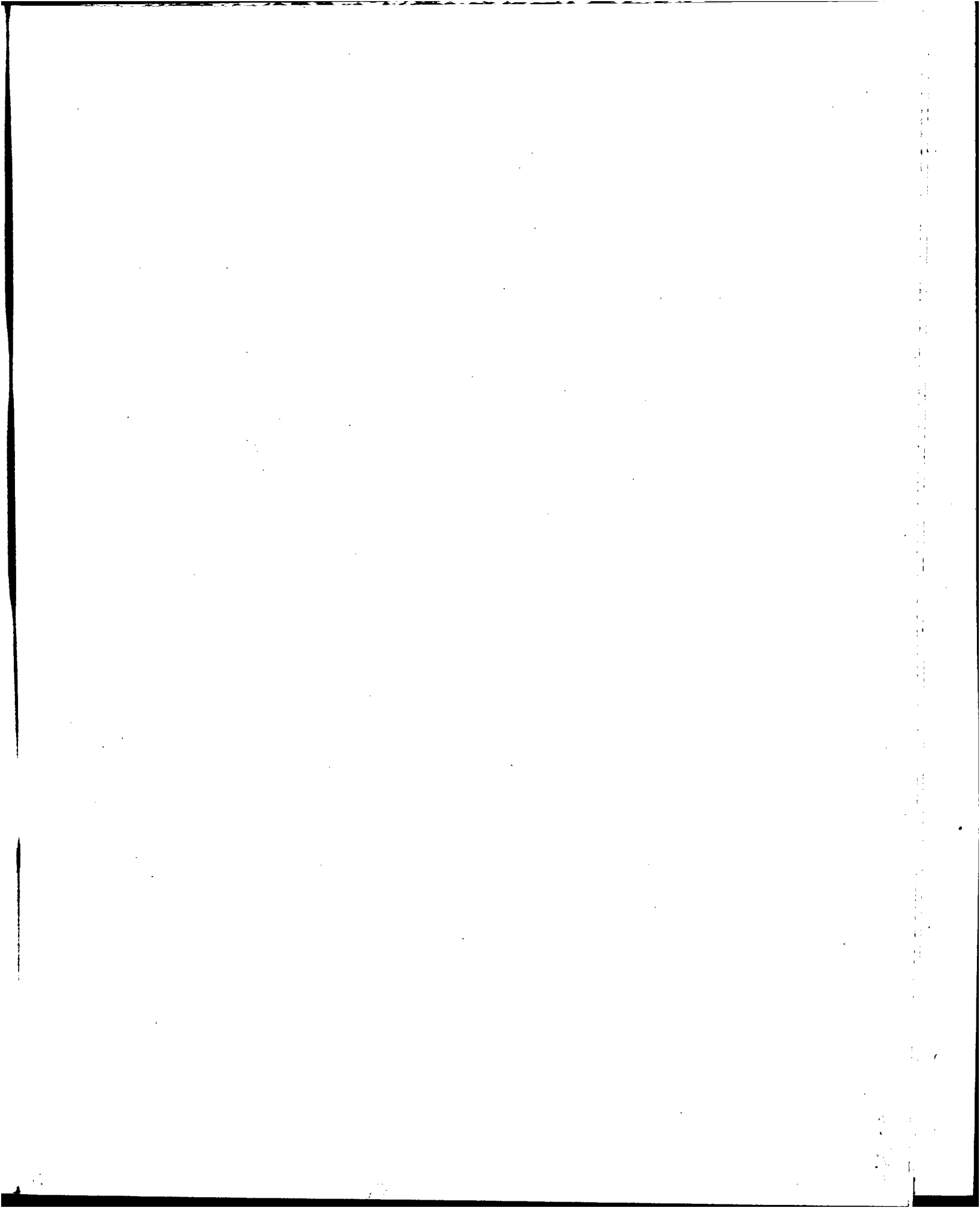
Total General .....	1 a 4
Distribución porcentual .....	5 y 6
Representación Gráfica .....	
Variaciones absolutas y relativas con respecto a igual período del año anterior .....	7 a 10

### TRANSPORTE DE PASAJEROS EN LA RED SUBTERRANEA - 1965 - 1969

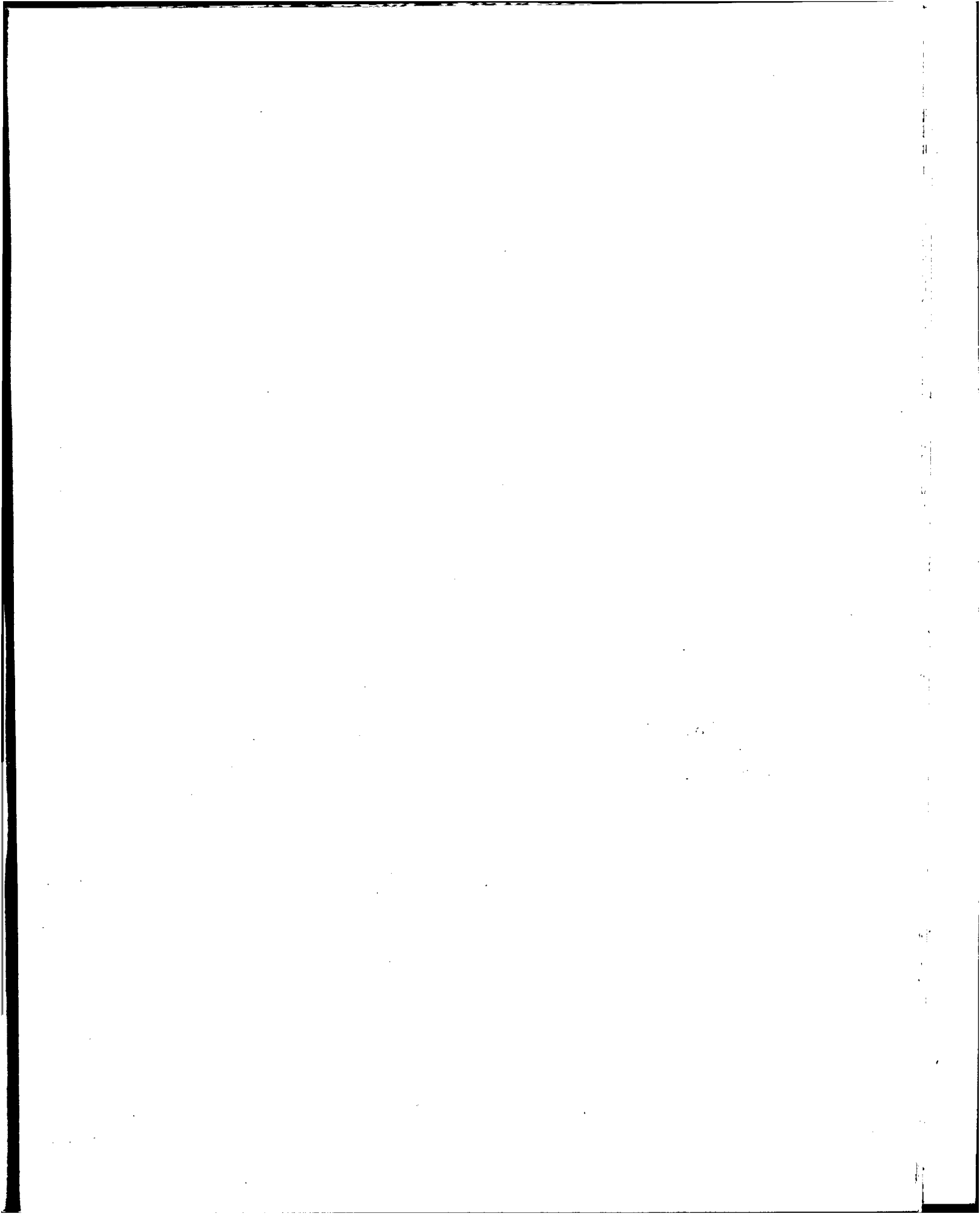
Total General .....	11 y 12
<u>Distribución porcentual</u> .....	
Kilometros recorridos por coches .....	13
Coches en servicio días hábiles .....	14
Viajes efectuados .....	15
Ingresos .....	16
Pasajeros transportados .....	17
Variaciones absolutas y relativas con respecto a igual período del año anterior .....	18 y 19
Línea A - (Plaza Mayo - Ira. Junta) .....	20 y 21
Línea B - (Federico Lacroze - Leandro N. Alem) .....	22 y 23
Línea C - (Retiro - Constitución) .....	24 y 25
Línea D - (Catedral - ex-Florida - Palermo) .....	26 y 27
Línea E - (Bolívar - Avda. La Plata) .....	28 y 29

### MOVIMIENTO FERROVIARIO - 1965 - 1969

Pasajeros transportados .....	30
Distribución porcentual .....	31
Representación Gráfica .....	
Variaciones absolutas y relativas con respecto a igual período del año anterior .....	32
Pasajeros Kilometro .....	33
Distribución porcentual .....	34
Variaciones absolutas y relativas con respecto a igual período del año anterior .....	35
Carga productiva despachada .....	36
Variaciones absolutas y relativas con respecto a igual período del año anterior .....	37





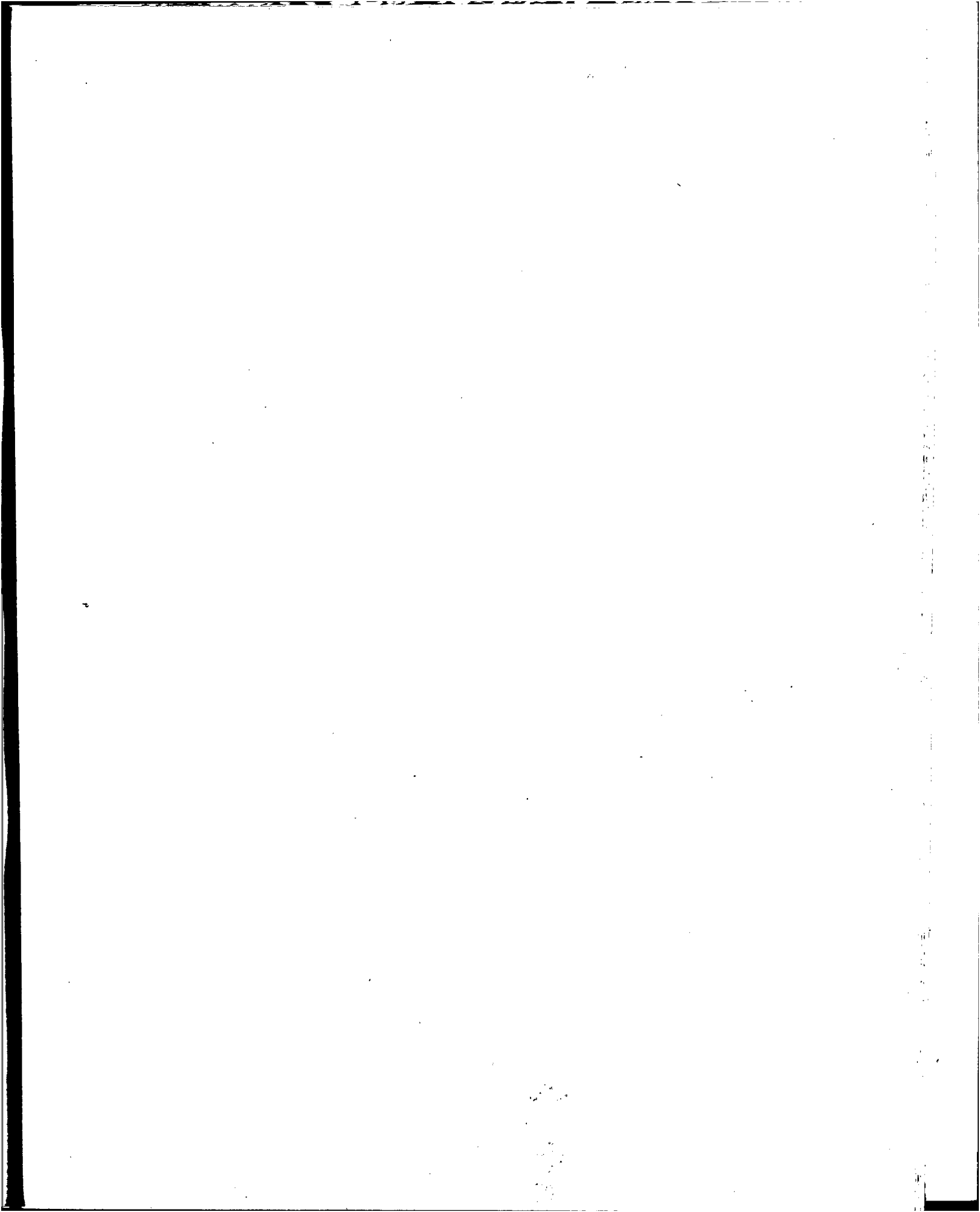




**IMPORTANTE**

**Los valores incluidos en los cuadros estadísticos, para facilitar su interpretación, se han convertido a pesos Ley 18.188, o sea que en años anteriores a 1970, están representados también en dicha unidad monetaria.-**

\*\*\*\*\*



CAPITAL FEDERAL  
TRANSPORTE AUTOMOTOR DE PASAJEROS  
TOTAL GENERAL

1960 - 1969

AÑO	LINEAS (1) (NUMERO)	COCHES (1)		
		TOTAL	EN EXISTENCIA (NUMERO MILES)	EN SERVICIO
1960	104	6,9	4,0	2,9
1961	100	6,6	3,9	2,7
1962	133	9,0	5,2	3,8
1963	138	9,6	5,4	4,2
1964	136	9,3	5,2	4,1
1965	133	10,6	5,7	4,9
1966	94	7,0	3,7	3,3
1967	100	7,3	3,8	3,5
1968	91	6,9	3,6	3,3
1969	.	.	.	.

(1).- Al último día normal de trabajo de cada mes, con excepción de los totales anuales que son promedio.-

CAPITAL FEDERAL  
TRANSPORTE AUTOMOTOR DE PASAJEROS  
TOTAL GENERAL  
1960 - 1969

(continuación)

AÑO	PERSONAL OCUPADO (1)			DE TALLER
	TOTAL	ADMINISTRATIVO	DE MOVIMIENTO	
1960	20,5	3,0	12,8	4,7
1961	8,1	6,7	0,7	0,7
1962	14,9	0,9	12,2	1,8
1963	17,3	1,1	14,1	2,1
1964	16,1	1,0	13,3	1,8
1965	16,0	1,0	14,0	1,0
1966	8,9	0,6	7,7	0,6
1967	9,4	0,6	8,3	0,5
1968	8,8	0,6	7,8	0,4
1969	.	.	.	.

(NUMERO MILES)

(1).- Al último día normal de trabajo de cada mes, con excepción de los totales anuales que son promedio.-

**CAPITAL FEDERAL**  
**TRANSPORTE AUTOMOTOR DE PASAJEROS**  
**TOTAL GENERAL**  
**1960 - 1969**

(continuación)

AÑO	COMBUSTIBLE CONSUMIDO EN TRACCION		
	TOTAL	NAFTA	GAS-OIL
1960	87,5	19,2	68,3
1961	81,7	11,6	70,1
1962	92,2	5,8	86,4
1963	111,9	1,7	110,2
1964	118,7	0,2	118,5
1965	112,1	-	112,1
1966	77,5	-	77,5
1967	86,0	-	86,0
1968	85,1	-	85,1
1969	.	.	.

(MILLONES DE LITROS)

4

**TRANSPORTE AUTOMOTOR DE PASAJEROS**  
**CAPITAL FEDERAL TOTAL GENERAL**  
**1960 - 1969**

(conclusión)

A Ñ O	RECORRIDOS POR COCHES (KILOMETRO MILLONES)	PASAJEROS TRANSPORTADOS (NUMERO MILES DE MILLONES)	INGRESO POR VENTA DE BOLETOS (MILES DE MILLONES MEX)
1960	0,2	1,0	2,4
1961	0,2	1,0	2,8
1962	0,3	1,1	3,7
1963	0,4	1,3	6,0
1964	0,4	1,4	6,8
1965	0,4	1,3	8,5
1966	0,3	1,0	8,8
1967	0,3	1,0	11,4
1968	0,3	0,9	12,8
1969	.	.	.

**CAPITAL FEDERAL**  
**TRANSPORTE AUTOMOTOR DE PASAJEROS**  
**TOTAL GENERAL**  
**DISTRIBUCION PORCENTUAL**  
**1960 - 1969**

AÑO	TOTAL	C O C H E S	
		EN EXISTENCIA (PORCENTAJE)	EN SERVICIO
1960	100,0	58,0	42,0
1961	100,0	59,1	40,9
1962	100,0	57,8	42,2
1963	100,0	56,3	43,8
1964	100,0	55,9	44,1
1965	100,0	53,8	46,2
1966	100,0	52,9	47,1
1967	100,0	52,1	47,9
1968	100,0	52,2	47,8
1969	.	.	.

CAPITAL FEDERAL  
TRANSPORTE AUTOMOTOR DE PASAJEROS  
TOTAL GENERAL  
DISTRIBUCION PORCENTUAL

1960 - 1969

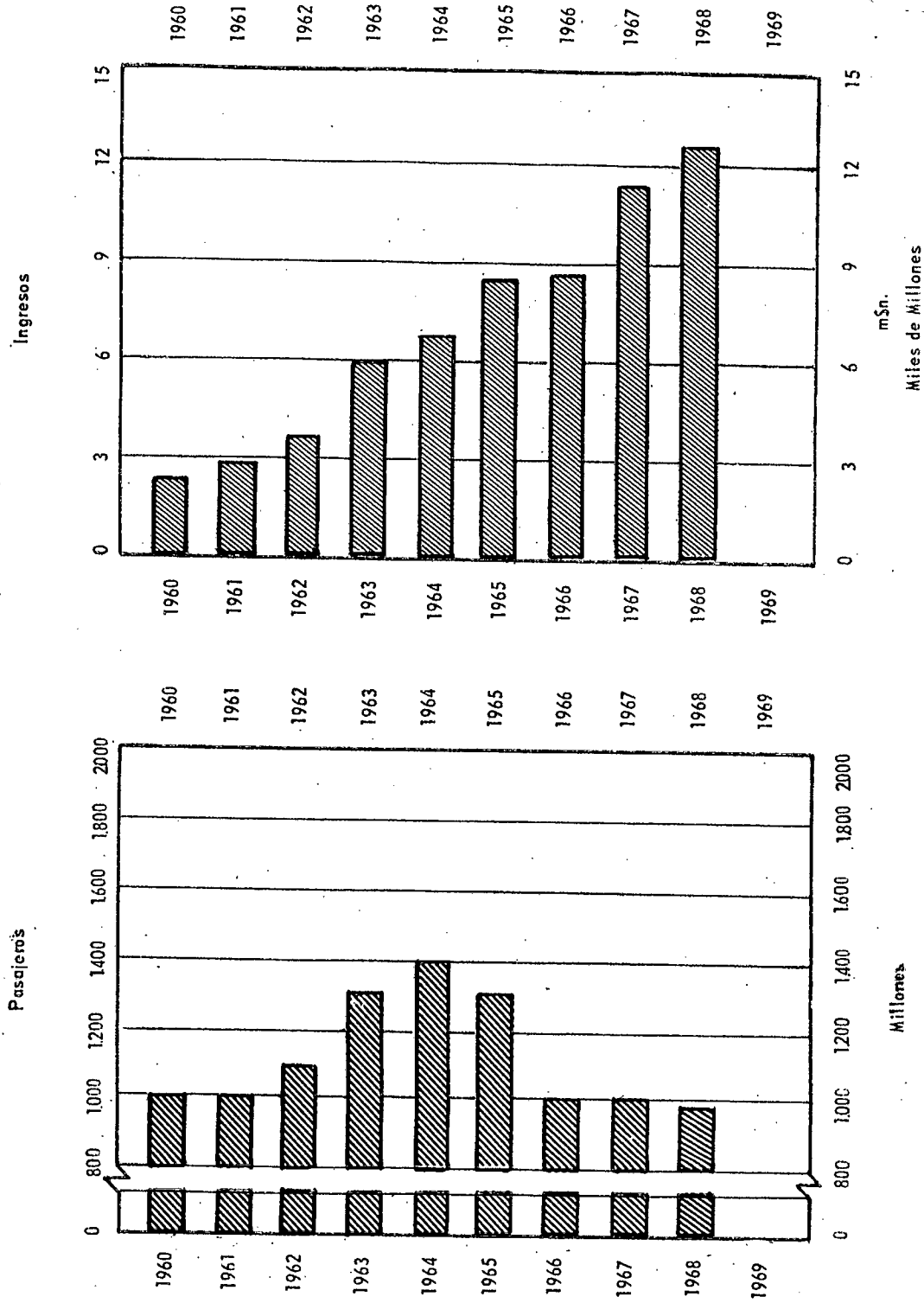
(conclusión)

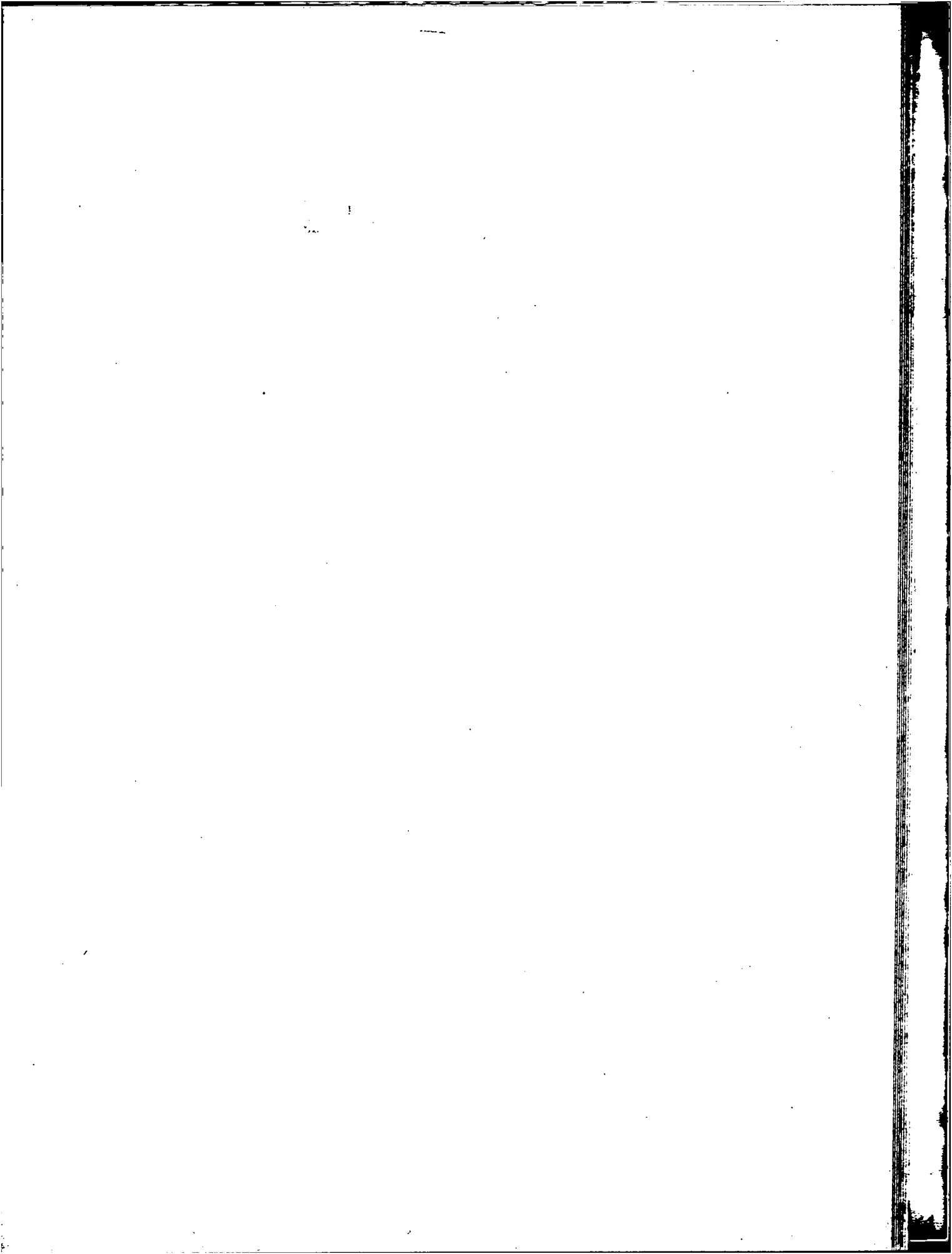
AÑO	PERSONAL OCUPADO			DE TALLER
	TOTAL	ADMINISTRATIVO	DE MOVIMIENTO (PORCENTAJE)	
1960	100,0	14,6	62,4	22,9
1961	100,0	82,7	8,6	8,6
1962	100,0	6,0	81,9	12,1
1963	100,0	6,4	81,5	12,1
1964	100,0	6,2	82,6	11,2
1965	100,0	6,3	87,5	6,3
1966	100,0	6,7	86,5	6,7
1967	100,0	6,4	88,3	5,3
1968	100,0	6,8	88,6	4,5
1969	.	.	.	.



# CAPITAL FEDERAL TRANSPORTE AUTOMOTOR DE PASAJEROS TOTAL GENERAL

1960 - 1969





# CAPITAL FEDERAL TRANSPORTE AUTOMOTOR DE PASAJEROS TOTAL GENERAL

Variaciones absolutas y relativas con respecto a igual período del año anterior

1960 - 1969

AÑO	LINEAS		TOTAL		EN EXISTENCIA		EN SERVICIO	
	absolutas	relativas	absolutas	relativas	absolutas	relativas	absolutas	relativas
	(NÚMERO)	%	(Nº MILES)	%	(Nº MILES)	%	(Nº MILES)	%
1960	.	.	.	.	.	.	.	.
1961	- 4	- 3,8	- 0,3	- 4,3	- 0,1	- 2,5	- 0,2	- 6,9
1962	33	33,0	2,4	36,4	1,3	33,3	1,1	40,7
1963	5	3,8	0,6	6,7	0,2	3,8	0,4	10,5
1964	- 2	- 1,4	- 0,3	- 3,1	- 0,2	- 3,7	- 0,1	- 2,4
1965	- 3	- 2,2	1,3	14,0	0,5	9,6	0,8	19,5
1966	- 39	- 29,3	- 3,6	- 34,0	- 2,0	- 35,1	- 1,6	- 32,7
1967	6	6,4	0,3	4,3	0,1	2,7	0,2	6,1
1968	- 9	- 9,0	- 0,4	- 5,5	- 0,2	- 5,3	- 0,2	- 5,7
1969	.	.	.	.	.	.	.	.



# CAPITAL FEDERAL TRANSPORTE AUTOMOTOR DE PASAJEROS TOTAL GENERAL

Variaciones absolutas y relativas con respecto a igual período del año anterior  
1960 - 1969

(continuación)

AÑO	TOTAL		NAFTA		GAS-OIL	
	absolutas (MILLONES LITROS)	relativas %	absolutas (MILLONES LITROS)	relativas %	absolutas (MILLONES LITROS)	relativas %
1960	•	•	•	•	•	•
1961	- 5,8	- 6,6	- 7,6	- 39,6	1,8	2,6
1962	10,5	12,9	- 5,8	- 50,0	16,3	23,3
1963	19,7	21,4	- 4,1	- 70,7	23,8	27,5
1964	6,8	6,1	- 1,5	- 88,2	8,3	7,5
1965	- 6,6	- 5,6	- 0,2	-	- 6,4	- 5,4
1966	- 34,6	- 30,9	-	-	- 34,6	- 30,9
1967	8,5	11,0	-	-	8,5	11,0
1968	- 0,9	- 1,0	-	-	- 0,9	- 1,0
1969	•	•	•	•	•	•

**CAPITAL FEDERAL  
TRANSPORTE AUTOMOTOR DE PASAJEROS  
TOTAL GENERAL**

**Variaciones absolutas y relativas con respecto a igual período del año anterior  
1960 - 1969**

(conclusión)

AÑO	RECORRIDOS POR COCHES		PASAJEROS TRANSPORTADOS		INGRESO POR VENTA DE BOLETOS	
	absolutas (KILOMETRO MILLONES)	relativas %	absolutas (MILES DE MILLONES)	relativas %	absolutas (MILES DE MILLONES M\$N.)	relativas %
1960	.	.	.	.	.	.
1961	-	-	-	-	0,4	16,7
1962	0,1	50,0	0,1	10,0	0,9	32,1
1963	0,1	33,3	0,2	18,2	2,3	62,2
1964	-	-	0,1	7,7	0,8	13,3
1965	-	-	-0,1	-7,1	1,7	25,0
1966	-0,1	-25,0	-0,3	-23,1	0,3	3,5
1967	-	-	-	-	2,6	29,5
1968	-	-	-0,1	-10,0	1,4	12,3
1969	.	.	.	.	.	.

TRANSPORTE DE PASAJEROS EN LA RED SUBTERRANEA  
 CAPITAL FEDERAL  
 TOTAL GENERAL

1965 - 1969

AÑO	EXTENSION DE LINEAS (KILOMETRO)	RECORRIDOS POR COCHES (KILOMETRO MILLONES)	COCHES	
			EN SERVICIO DIAS HABILES	EN EXISTENCIA
1965	59,2	22,1	248	345
1966	63,3	23,1	264	367
1967	63,3	23,7	274	385
1968	63,3	24,4	284	398
1969	63,3	23,5	284	402

**TRANSPORTE DE PASAJEROS EN LA RED SUBTERRANEA**  
**CAPITAL FEDERAL**  
**TOTAL GENERAL**  
**1965 - 1969**

(conclusión)

AÑO	CANTIDAD DE AGENTES (1)	VIAJES EFECTUADOS	INGRESOS (3)	PASAJEROS TRANSPORTADOS
	(NUMERO MILES)	(NUMERO MILLONES)	(MILLONES M\$F.)	(NUMERO MILLONES)
1965	4,1	1,7	1.252,5	220,8
1966	4,2	1,9	1.520,8	241,6
1967	4,1	1,9	2.362,4	239,7
1968	3,9	1,9	2.671,7	269,1
1969	3,9	1,9	2.721,1	273,8

(1).- La cantidad de agentes incluye por afectación común a todas las líneas.-

(2).- Comprende abonos.-

(3).- A partir del 1/4/1965 se aumentó la tarifa: de \$ 5,00 a \$ 6,00 y desde el 30/10/1966 de \$ 6,00 a \$ 10,00 m/n.-



**CAPITAL FEDERAL**  
**TRANSPORTE DE PASAJEROS EN LA RED SUBTERRANEA**  
**TOTAL GENERAL**  
**DISTRIBUCION PORCENTUAL**  
**1965 - 1969**

AÑO	KILOMETROS RECORRIDOS POR COCHES							
	TOTAL	A	L	I	N	E	A	S
1965	100,0	29,9	31,7	17,2	16,7	4,5		
1966	100,0	28,6	30,7	17,3	16,0	7,4		
1967	100,0	28,3	30,4	16,5	16,0	8,9		
1968	100,0	28,7	29,1	16,8	16,4	9,0		
1969	100,0	29,8	26,4	17,4	17,0	9,4		

(PORCENTAJE)

**TRANSPORTE DE PASAJEROS EN LA RED SUBTERRANEA  
CAPITAL FEDERAL  
TOTAL GENERAL  
DISTRIBUCION PORCENTUAL**

1965 - 1969

(continuación)

AÑO	COCHES EN SERVICIO DIAS HABILES									
	L		I		N		E		S	
	A	B	C	D	E	F	G	H	I	J
	(PORCENTAJE)									
TOTAL										
1965	38,3	25,4	17,7	15,3						3,2
1966	36,4	25,8	17,0	14,4						6,4
1967	36,5	25,9	16,1	14,6						6,9
1968	35,9	24,6	17,3	14,8						7,4
1969	36,6	21,8	17,6	15,1						8,8

**TRANSPORTE DE PASAJEROS EN LA RED SUBTERRANEA**  
**TOTAL GENERAL**  
**DISTRIBUCION PORCENTUAL**  
**1965 - 1969**

(continuación)

AÑO	VIAJES EFECTUADOS									
	L		I		N		E		S	
TOTAL	A	B	C	D	E	F	G	H	I	J
1965	100,0	29,4	23,5	23,5	17,6	5,9				
1966	100,0	26,3	21,1	26,3	15,8	10,5				
1967	100,0	26,3	21,1	26,3	15,8	10,5				
1968	100,0	26,3	21,1	26,3	15,8	10,5				
1969	100,0	26,3	21,1	26,3	15,8	10,5				

(PORCENTAJE)



**CAPITAL FEDERAL**  
**TRANSPORTE DE PASAJEROS EN LA RED SUBTERRANEA**  
**TOTAL GENERAL**  
**DISTRIBUCION PORCENTUAL**  
**1965 - 1969**

(continuación)

AÑO	INGRESOS										
	TOTAL	L		I		H		E		S	
		A	B	C	D	E	A	B			
		(PORCENTAJE)									
1965	100,0	29,7	31,9	22,8	14,1	1,5					
1966	100,0	28,3	31,1	23,1	14,3	3,2					
1967	100,0	28,3	31,6	21,7	14,5	4,0					
1968	100,0	28,5	30,6	21,8	14,7	4,4					
1969	100,0	28,9	29,5	21,4	15,5	4,7					

**TRANSPORTE DE PASAJEROS EN LA RED SUBTERRANEA**  
**TOTAL GENERAL**  
**DISTRIBUCION PORCENTUAL**  
**1965 - 1969**

(conclusión)

AÑO	PASAJEROS TRANSPORTADOS									
	TOTAL	L	I	F	E	A	D	C	B	S
1965	100,0	29,7	31,7	23,0	14,1					1,5
1966	100,0	28,4	31,0	23,2	14,4					3,1
1967	100,0	28,3	31,4	21,9	14,5					3,9
1968	100,0	28,5	30,5	22,0	14,6					4,4
1969	100,0	28,9	29,5	21,5	15,4					4,7

(PORCENTAJE)

**CAPITAL FEDERAL**  
**TRANSPORTE DE PASAJEROS EN LA RED SUBTERRANEA**  
**TOTAL GENERAL**

Variaciones absolutas y relativas con respecto a igual período del año anterior  
 1965 - 1969

AÑO	EXTENSION DE LINEAS		RECORRIDOS POR COCHES		EM SERVICIO DIAS HABILLES		EN BAISTENCIA	
	absolutas (KILOMETRO)	relativas (%)	absolutas (MIL. MILLONES)	relativas (%)	absolutas (MIL. HABILLES)	relativas (%)	absolutas (MUCERO)	relativas (%)
1965	.	.	.	.	.	.	.	.
1966	4,1	6,9	1,0	4,5	16	6,5	22	6,4
1967	-	-	0,6	2,6	10	3,8	18	4,9
1968	-	-	0,7	3,0	10	3,6	13	3,4
1969	-	-	- 0,9	- 3,7	-	-	4	1,0

**CAPITAL FEDERAL  
TRANSPORTE DE PASAJEROS EN LA RED SUBTERRANEA  
TOTAL GENERAL**

Variaciones absolutas y relativas con respecto a igual período del año anterior

1965 - 1969

(conclusión)

AÑO	CANTIDAD DE AGENTES		VIAJES EFECTUADOS		INGRESOS MSF		PASAJEROS TRANSPORTADOS	
	absolutas (1º MILES)	relativas (%)	absolutas (1º MILLONES)	relativas (%)	absolutas (MILLONES MSF)	relativas (%)	absolutas (1º MILLONES)	relativas (%)
1965	.	.	.	.	.	.	.	.
1966	0,1	2,4	0,2	11,8	268,3	21,4	20,8	9,4
1967	- 0,1	- 2,4	-	-	841,6	55,3	- 1,9	- 0,8
1968	- 0,2	- 4,9	-	-	309,3	13,1	29,4	12,3
1969	-	-	-	-	49,4	1,8	4,7	1,7

**CAPITAL FEDERAL**  
**TRANSPORTE DE PASAJEROS EN LA RED SUBTERRANEA**  
**1965 - 1969**

LINEA "A" (PLAZA MAYO - IRA. JUNTA) 14 Estaciones

AÑO	EXTENSION DE LINEAS (KILOMETRO)	RECORRIDOS POR COCHES (KILOMETRO MILLONES)	COCHES	
			EN SERVICIO DIAS HABILES	EN EXISTENCIA
1965	13,5	6,6	95	125
1966	13,5	6,6	96	125
1967	13,5	6,7	100	125
1968	13,5	7,0	102	124
1969	13,5	7,0	104	124



CAPITAL FEDERAL  
 TRANSPORTE DE PASAJEROS EN LA RED SUBTERRANEA  
 1965 - 1969

L I N E A "A" (PLAZA MAYO - IRA. JUNTA) 14 Estaciones (conclusión)

A Ñ O	VIAJES EFECTUADOS (NUMERO MILLONES)	INGRESOS (MILLONES M\$F)	PASAJEROS TRANSPORTADOS (NUMERO MILLONES)
1965	0,5	371,6	65,6
1966	0,5	430,4	68,5
1967	0,5	668,8	67,9
1968	0,5	760,8	76,6
1969	0,5	786,3	79,1

**CAPITAL FEDERAL**  
**TRANSPORTE DE PASAJEROS EN LA RED SUBTERRANEA**  
**1965 - 1969**

L I N E A "B" (FEDERICO LACROZE - LEANDRO N. ALBA) 13 Estaciones

A Ñ O	EXTENSION DE LINEAS (KILOMETRO)	RECORRIDOS POR COCHES (KILOMETRO MILLONES)	C O C H E S	
			EN SERVICIO DIAS HABILES	EN EXISTENCIA (NUMERO)
1965	17,4	7,0	63	81
1966	17,4	7,1	68	87
1967	17,4	7,2	71	90
1968	17,4	7,1	70	90
1969	17,4	6,2	62	90

# CAPITAL FEDERAL TRANSPORTE DE PASAJEROS EN LA RED SUBTERRANEA 1965 - 1969

L I N E A "B" (FEDERICO LACROZE - LEANDRO N. ALEM) 13 Estaciones (conclusión)

A Ñ O	VIAJES EFECTUADOS (NUMERO MILLONES)	INGRESOS (MILLONES M\$N)	PASAJEROS TRANSPORTADOS (NUMERO MILLONES)
1965	0,4	399,9	70,0
1966	0,4	473,6	74,8
1967	0,4	746,3	75,3
1968	0,4	817,4	82,2
1969	0,4	804,0	80,8

**CAPITAL FEDERAL**  
**TRANSPORTE DE PASAJEROS EN LA RED SUBTERRANEA**  
**1965 - 1969**

L I N E A "C" (RETIRO - CONSTRUCCION) 9 Estaciones

AÑO	EXTENSION DE LINEAS (KILOMETRO)	RECORRIDOS POR COCHES (KILOMETRO MILLONES)	COCHES	
			EN SERVICIO DIAS HABILIS	EN EXISTENCIA (1)
1965	8,6	3,8	44	139
1966	8,6	4,0	45	155
1967	8,6	3,9	44	170
1968	8,6	4,1	49	184
1969	8,6	4,1	50	188

(1).- La existencia de coches incluye por afectación común a las líneas C - D - E .-

# CAPITAL FEDERAL TRANSPORTE DE PASAJEROS EN LA RED SUBTERRANEA

1965 - 1969

L I N E A "C" (RETIRO - CONSTITUCION) 9 Estaciones

(conclusión)

A Ñ O	VIAJES EFECTUADOS (NUMERO MILLONES)	INGRESOS (MILLONES M\$N)	PASAJEROS TRANSPORTADOS (NUMERO MILLONES)
1965	0,4	285,4	50,7
1966	0,5	351,5	56,1
1967	0,5	512,2	52,4
1968	0,5	583,2	59,1
1969	0,5	582,6	58,9

CAPITAL FEDERAL  
TRANSPORTE DE PASAJEROS EN LA RED SUBTERRANEA  
1965 - 1969

LÍNEA "D" (FLORIDA - FERRICO LACROZE) 11 Estaciones

AÑO	EXTENSION DE LINEAS (KILOMETRO)	RECORRIDOS POR COCHES (KILOMETRO MILLONES)	COCHES	
			EN SERVICIO DIAS HABILIS (NUMERO)	EN EXISTENCIA (2)
1965	12,5	3,7	38	.
1966	12,5	3,7	38	.
1967	12,5	3,8	40	.
1968	12,5	4,0	42	.
1969	12,5	4,0	43	.

(1).- Por afectación común se encuentran incluidos dentro de los correspondientes a la línea C.-

# CAPITAL FEDERAL TRANSPORTE DE PASAJEROS EN LA RED SUBTERRANEA 1965 - 1969

L I N E A "D" (FLORIDA - FERRICO LACHOZE) 11 Estaciones (conclusion)

A Ñ O	VIAJES EFECTUADOS (NUMERO MILLONES)	INGRESOS (MILLONES M\$N)	PASAJEROS TRANSFORMADOS (NUMERO MILLONES)
1965	0,3	176,3	31,1
1966	0,3	217,1	34,7
1967	0,3	341,6	34,7
1968	0,3	392,6	39,4
1969	0,3	420,7	42,2

**CAPITAL FEDERAL**  
**TRANSPORTE DE PASAJEROS EN LA RED SUBTERRANEA**  
**1965 - 1969**

LINEA "E" (BOLIVAR - AVDA. LA PLATA) 10 Estaciones

AÑO	EXTENSION DE LINEAS (KILOMETRO)	RECORRIDOS POR COCHES (KILOMETRO MILLONES)	COCHES	
			EN SERVICIO DIAS HABILES	EN EXISTENCIA (1)
1965	7,2	1,0	8	
1966	11,3	1,7	17	
1967	11,3	2,1	19	
1968	11,3	2,2	21	
1969	11,3	2,2	25	

(1).- Por afectación ocuñir se encuentran incluidos dentro de los correspondientes a la línea C .-



# CAPITAL FEDERAL TRANSPORTE DE PASAJEROS EN LA RED SUBTERRANEA 1965 - 1969

L I N E A "E" (BOLIVAR - AVDA. LA PLATA) 10 Estaciones

(conclusión)

A Ñ O	VIAJES EFECTUADOS (NUMERO MILLONES)	INGRESOS (MILLONES \$SN)	PASAJEROS TRANSPORTADOS (NUMERO MILLONES)
1965	0,1	19,3	3,4
1966	0,2	48,2	7,5
1967	0,2	93,5	9,4
1968	0,2	117,7	11,8
1969	0,2	127,5	12,8

(2).- En el año 1965 el recorrido era: BOEDO - CONSTITUCION (7 estaciones).-  
El 24/6/1966 se inauguró el nuevo trazado de la línea entre BOLIVAR y Avda. LA PLATA  
con 10 estaciones.-



**CAPITAL FEDERAL  
MOVIMIENTO FERROVIARIO  
PASAJEROS TRANSPORTADOS**

1965 - 1969

AÑO	TOTAL	LINEAS URBANAS Y SUBURBANAS (NUMERO MILES)	LINEAS GENERALES
1965	481.779	433.771	48.008
1966	480.147	432.234	47.913
1967	456.170	413.876	42.294
1968	480.912	437.609	43.303
1969	480.932	439.840	41.092

**CAPITAL FEDERAL  
MOVIMIENTO FERROVIARIO  
PASAJEROS TRANSPORTADOS  
DISTRIBUCION PORCENTUAL**

1965 - 1969

AÑO	TOTAL	LÍNEAS URBANAS Y SUBURBANAS	LÍNEAS GENERALES
1965	100,0	90,0	10,0
1966	100,0	90,0	10,0
1967	100,0	90,7	9,3
1968	100,0	91,0	9,0
1969	100,0	91,5	8,5

(PORCENTAJE)

**CAPITAL FEDERAL  
MOVIMIENTO FERROVIARIO  
PASAJEROS TRANSPORTADOS**

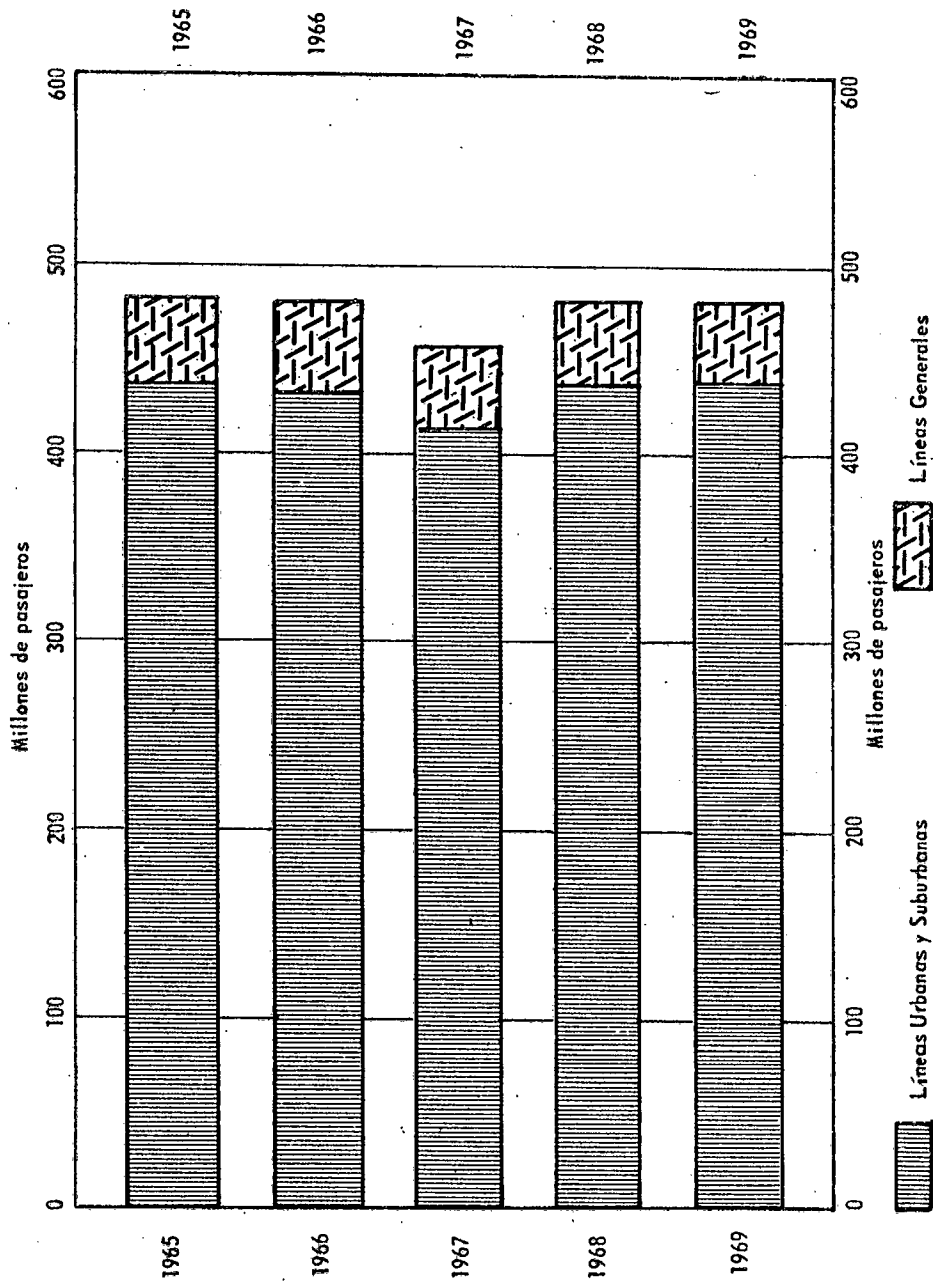
Variaciones absolutas y relativas con respecto a igual período del año anterior

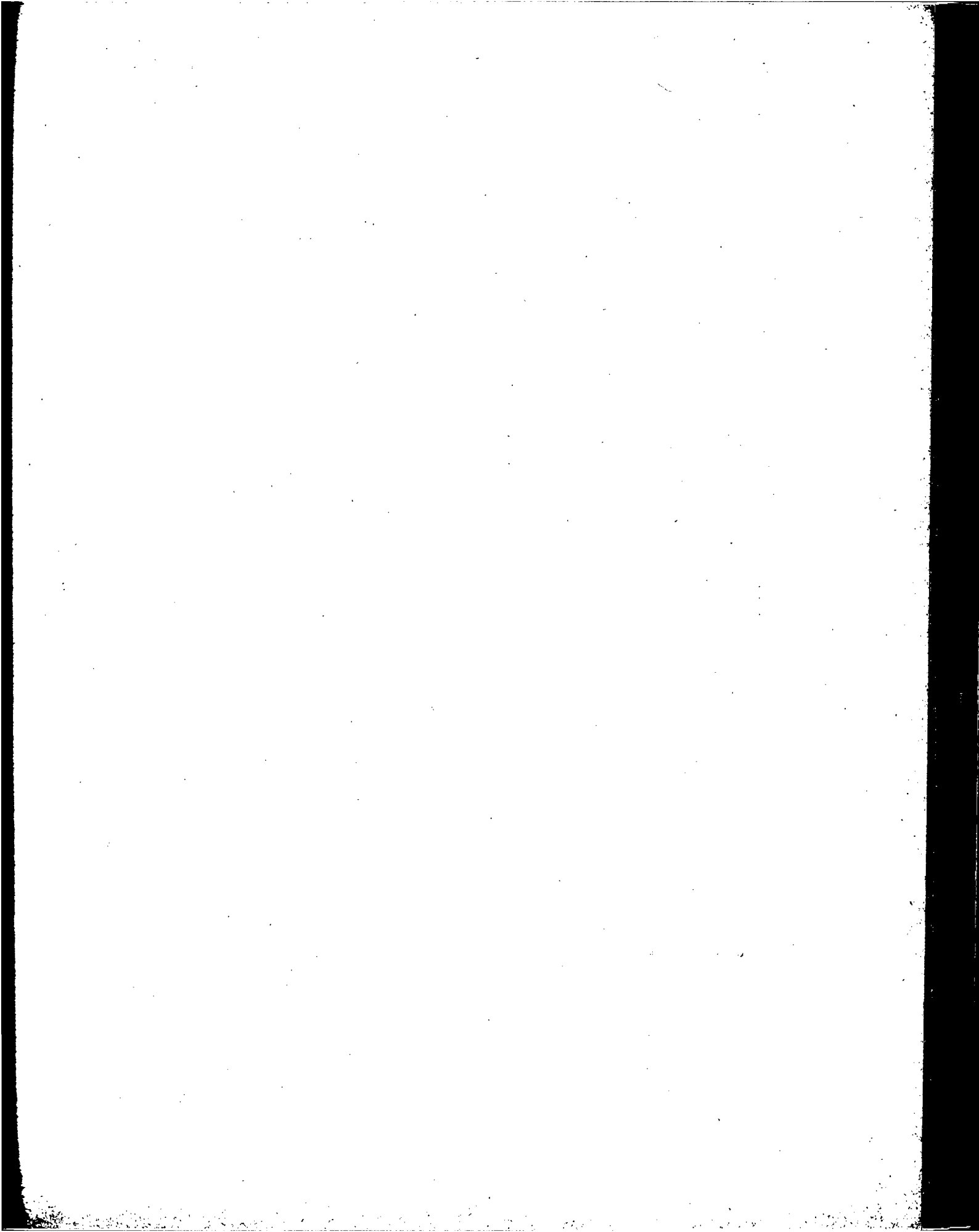
1965 - 1969

AÑO	TOTAL			LINEAS URBANAS Y SUBURBANAS		LINEAS GENERALES	
	absolutas (Nº MILES)	relativas (%)	absolutas (Nº MILES)	relativas (%)	absolutas (Nº MILES)	relativas (%)	
1965	- 4.678	-1,0	- 5.846	-1,3	1.168	2,5	
1966	- 1.632	-0,3	- 1.537	-0,4	- 95	-0,2	
1967	-23.977	-5,0	-18.358	-4,2	-5.619	-11,7	
1968	24.742	5,4	23.733	5,7	1.009	2,4	
1969	20	-	2.231	0,5	-2.211	- 5,1	

# CAPITAL FEDERAL MOVIMIENTO FERROVIARIO PASAJEROS TRANSPORTADOS

1965 - 1969





CAPITAL FEDERAL  
 MOVIMIENTO FERROVIARIO  
 PASAJEROS KILOMETRO

1965 - 1969

AÑO	TOTAL	LINEAS URBANAS Y SUBURBANAS (KM. MILLONES)	LINEAS GENERALES
1965	12.828,6	7.787,8	5.040,8
1966	14.079,8	8.726,7	5.353,1
1967	13.590,2	8.551,9	5.038,3
1968	14.089,7	8.608,4	5.481,3
1969	14.145,9	8.501,0	5.644,9

**CAPITAL FEDERAL**  
**MOVIMIENTO FERROVIARIO**  
**PASAJEROS KILOMETRO**  
**DISTRIBUCION PORCENTUAL**  
**1965 - 1969**

AÑO	TOTAL	LINEAS URBANAS Y SUBURBANAS (PORCENTAJE)	LINEAS GENERALES
1965	100,0	60,7	39,3
1966	100,0	62,0	38,0
1967	100,0	62,9	37,1
1968	100,0	61,1	38,9
1969	100,0	60,1	39,9



**CAPITAL FEDERAL  
MOVIMIENTO FERROVIARIO  
PASAJEROS KILOMETRO**

**Variaciones absolutas y relativas con respecto a igual período del año anterior  
1965 - 1969**

AÑO	TOTAL		LINEAS URBANAS Y SUBURBANAS		LINEAS GENERALES	
	absolutas (KM. MILLONES)	relativas (%)	absolutas (KM. MILLONES)	relativas (%)	absolutas (KM. MILLONES)	relativas (%)
1965	-133,2	-1,0	- 71,7	-0,9	- 61,5	-1,2
1966	1.251,2	9,8	938,9	12,1	312,3	6,2
1967	-489,6	-3,5	-174,8	-2,0	-314,8	-5,9
1968	499,5	3,7	56,5	0,7	443,0	8,8
1969	56,2	0,4	-107,4	-1,2	163,6	3,0

**CAPITAL FEDERAL  
MOVIMIENTO FERROVIARIO  
CARGA PRODUCTIVA DESPACHADA  
1965 - 1969**

AÑO	TONELADAS (MILLONES)	TONELADAS KILOMETRIC	ENTRADA BRUTA EN EXPLOTACION (MILLONES MES)
1965	23,5	14.026,6	27.972,4
1966	21,9	13.458,7	42.444,3
1967	16,9	11.355,3	55.853,1
1968	19,8	12.913,8	69.131,8
1969	20,7	12.949,2	76.790,4

**CAPITAL FEDERAL  
MOVIMIENTO FERROVIARIO  
CARGA PRODUCTIVA DESPACHADA**

Variaciones absolutas y relativas con respecto a igual período del año anterior  
1965 - 1969

AÑO	TONELADAS		TONELADAS KILOMETRO		ENTRADA BRUTA EN EXPLOTACION	
	absolutas (MILLONES)	relativas (%)	absolutas (MILLONES)	relativas (%)	absolutas (MILLONES)	relativas (%)
1965	2,2	10,3	961,2	7,4	6.096,0	27,9
1966	-1,6	-6,8	- 567,9	- 4,0	14.471,9	51,7
1967	-5,0	-22,8	-2.103,4	-15,6	13.408,8	31,6
1968	2,9	17,2	1.558,5	13,7	13.276,7	23,8
1969	0,9	4,5	35,4	0,3	7.658,6	11,1

CAPITAL FEDERAL  
AERODROMO AEROPARQUE  
ATERRIZAJES Y DECOLAJES  
TOTAL GENERAL DE VUELOS  
1965 - 1969

PERIODO:	R E D I T I V O S						OFICIALES
	TOTAL GENERAL	TOTAL	COMERCIALES	TAXIS AEREOS	TRAFAJOS AEREOS	TURISMO	
1965	70.890	70.607	32.782	8.518	9	13.842	15.456
1966	76.761	75.838	35.005	9.209	4	13.425	18.195
1967	77.765	77.096	34.230	8.268	.	14.169	20.429
1968	89.312	88.958	37.521	9.096	8	16.354	25.979
1969	91.717	91.125	38.134	10.125	6	20.059	22.801
E. 1969	9.467	9.385	4.082	1.081	.	2.185	2.037
F. "	8.225	8.211	3.825	1.036	.	1.676	1.674
M. "	8.421	8.371	3.547	910	6	1.689	2.219
A. "	7.718	7.667	3.036	910	.	1.764	1.957
M. "	6.504	6.477	2.824	644	.	1.270	1.739
J. "	1.992	1.979	944	191	.	329	515
J. "	7.179	7.147	3.272	784	.	1.337	1.754
A. "	7.528	7.482	3.203	722	.	1.544	2.013
S. "	7.641	7.598	3.162	841	.	1.700	1.895
O. "	8.646	8.592	3.446	718	.	2.095	2.333
N. "	8.604	8.500	3.258	1.043	.	2.063	2.136
D. "	9.792	9.716	3.535	1.245	.	2.407	2.529

(NUMERO)

**CAPITAL FEDERAL  
AERODROMO AEROPARQUE  
ATERRIZAJES Y DECOLAJES  
TOTAL GENERAL DE VUELOS**

1965 - 1969

(conclusión)

PERIODO:	N O R E D I T I V O S			
	T O T A L	EN PRUEBA	ENTRENAMIENTO	INSTRUCCION
1965	283	51	24	192
1966	923	104	24	650
1967	669	115	14	540
1968	354	93	6	234
1969	592	172	20	396
E. 1969	82	22	.	60
F. "	14	8	.	6
M. "	50	16	4	30
A. "	51	24	.	27
M. "	27	12	.	15
J. "	13	4	.	9
J. "	32	12	.	20
A. "	46	10	2	30
S. "	43	12	4	27
O. "	54	20	.	34
H. "	104	14	4	86
D. "	76	18	6	52

(N U M E R O)

CAPITAL FEDERAL  
AERODROMO AEROPARQUE  
ATERRIZAJES Y DECOLAJES  
TOTAL GENERAL DE VUELOS  
DISTRIBUCION PORCENTUAL  
1965 - 1969

PERIODO:	TOTAL GENERAL	RENTIVOS (PORCENTAJE)	NO RENTIVOS
1965	100,0	99,6	0,4
1966	100,0	98,8	1,2
1967	100,0	99,1	0,9
1968	100,0	99,6	0,4
1969	100,0	99,4	0,6
E. 1969	100,0	99,1	0,9
F. "	100,0	99,8	0,2
M. "	100,0	99,4	0,6
A. "	100,0	99,3	0,7
X. "	100,0	99,6	0,4
J. "	100,0	99,3	0,7
J. "	100,0	99,6	0,4
A. "	100,0	99,4	0,6
S. "	100,0	99,4	0,6
O. "	100,0	99,4	0,6
N. "	100,0	98,8	1,2
D. "	100,0	99,2	0,8

CAPITAL FEDERAL  
AERODROMO AEROPARQUE  
ATERRIZAJES Y DECOLAJES  
VUELOS REDITIVOS  
DISTRIBUCION PORCENTUAL  
1965 - 1969

(continuación)

PERIODO:	T O T A L	COMERCIALES	TAXIS AEREOS	TRABAJOS AEREOS	TURISMO	OFICIALES
1965	100,0	46,4	12,1	-	19,6	21,9
1966	100,0	46,2	12,1	-	17,7	24,0
1967	100,0	44,4	10,7	.	18,4	26,5
1968	100,0	42,2	10,2	-	18,4	29,2
1969	100,0	41,8	11,1	-	22,0	25,0
E. 1969	100,0	43,5	11,5	.	23,3	21,7
F. "	100,0	46,6	12,6	.	20,4	20,4
M. "	100,0	42,4	10,9	0,1	20,2	26,5
A. "	100,0	39,6	11,9	.	23,0	25,5
M. "	100,0	43,6	9,9	.	19,6	26,8
J. "	100,0	47,7	9,7	.	16,6	26,0
J. "	100,0	45,8	11,0	.	18,7	24,5
A. "	100,0	42,8	9,6	.	20,6	26,9
S. "	100,0	41,6	11,1	.	22,4	24,9
O. "	100,0	40,1	8,4	.	24,4	27,2
E. "	100,0	38,3	12,3	.	24,3	25,1
D. "	100,0	36,4	12,8	.	24,8	26,0

(PORCENTAJE)

**CAPITAL FEDERAL  
AERODROMO AEROPARQUE  
ATERRIZAJES Y DECOLAJES  
VUELOS NO REDITIVOS  
DISTRIBUCION PORCENTUAL**

1965 - 1969

(conclusión)

PERIODO:	TOTAL	EN PRUEBA	ENTRENAMIENTO (PORCENTAJE)	INSTRUCCION	DE ESCUELA
1965	100,0	18,0	8,5	67,8	5,7
1966	100,0	11,3	2,6	70,4	15,7
1967	100,0	17,2	2,1	80,7	.
1968	100,0	26,3	1,7	66,1	5,9
1969	100,0	29,1	3,4	66,9	0,7
E. 1969	100,0	26,8	.	73,2	.
F. "	100,0	57,1	.	42,9	.
M. "	100,0	32,0	8,0	60,0	.
A. "	100,0	47,1	.	52,9	.
M. "	100,0	44,4	.	55,6	.
J. "	100,0	30,8	.	69,2	.
J. "	100,0	37,5	.	62,5	.
A. "	100,0	21,7	4,3	65,2	8,7
S. "	100,0	27,9	9,3	62,8	.
O. "	100,0	37,0	.	63,0	.
H. "	100,0	13,5	3,8	82,7	.
D. "	100,0	23,7	7,9	68,4	.



**CAPITAL FEDERAL  
AERODROMO AEROPARQUE  
ATERRIZAJES Y DECOLAJES  
TOTAL GENERAL DE VUELOS**

Variaciones absolutas y relativas con respecto a igual período del año anterior  
1965 - 1969

TOTALS

PERIODO:	TOTAL GENERAL		REDITIVOS		NO REDITIVOS	
	absolutas (NUMERO)	relativas (%)	absolutas (NUMERO)	relativas (%)	absolutas (NUMERO)	relativas (%)
1965	1.580	2,3	1.455	2,1	125	79,1
1966	5.871	8,3	5.231	7,4	640	226,1
1967	1.004	1,3	1.258	1,7	-254	-27,5
1968	11.547	14,8	11.862	15,4	-315	-47,1
1969	2.405	2,7	2.167	2,4	238	67,2
E. 1969	1.099	13,1	1.017	12,2	.	.
F. "	36	0,4	52	0,6	-16	-53,3
M. "	470	5,9	437	5,5	33	194,1
A. "	159	2,1	135	1,8	24	88,9
M. "	- 818	-11,2	- 830	-11,4	12	80,0
J. "	-3.587	-64,3	-3.582	-64,4	- 5	-27,8
J. "	1.578	28,2	1.555	27,8	23	255,6
A. "	537	7,7	528	7,6	9	24,3
S. "	42	0,6	48	0,6	- 6	-12,2
O. "	1.364	18,7	1.380	19,1	-16	-22,9
N. "	169	2,0	95	1,1	74	246,7
D. "	1.356	16,1	1.332	15,9	24	45,2

**CAPITAL FEDERAL  
AERODROMO AEROPARQUE  
ATERRIZAJES Y DECOLAJES  
VUELOS REDITIVOS**

**Variaciones absolutas y relativas con respecto a igual período del año anterior**

**1965 - 1969**

(continuación)

PERIODO:	COMERCIALES		TAXIS AEREOS		TRABAJOS AEREOS		TURISMO		OFICIALES	
	absolutas (N°)	relativas (%)	absolutas (N°)	relativas (%)	absolutas (N°)	relativas (%)	absolutas (N°)	relativas (%)	absolutas (N°)	relativas (%)
1965	646	2,0	-466	-5,2	3	50,0	1.108	8,7	164	1,1
1966	2.223	6,8	691	8,1	-5	-55,6	-417	-3,0	2.739	17,7
1967	- 775	-2,2	-941	-10,2	•	•	744	5,5	2.234	12,3
1968	3.291	9,6	828	10,0	•	•	2.185	15,4	5.550	27,2
1969	613	1,6	1.029	11,3	-2	-25,0	3.705	22,7	-3.178	-12,2
E. 1969	157	4,0	377	53,6	•	•	667	43,9	- 184	- 8,3
F. "	60	1,6	80	8,4	•	•	230	15,9	- 318	-16,0
M. "	- 66	- 1,8	109	13,6	•	•	207	14,0	181	8,9
A. "	- 55	- 1,8	111	13,9	•	•	319	22,1	- 238	-10,8
M. "	- 240	- 7,8	- 67	- 9,4	•	•	- 54	- 4,1	- 467	-21,2
J. "	-1.721	-64,6	-355	-65,0	•	•	-569	-63,4	- 937	-64,5
J. "	574	21,3	271	52,8	•	•	533	66,3	181	11,5
A. "	448	16,3	- 3	- 0,4	•	•	241	18,5	- 158	- 7,3
S. "	187	6,3	116	16,0	•	•	350	25,9	- 605	-24,2
O. "	526	18,0	- 89	-11,0	•	•	793	60,9	150	6,9
N. "	487	17,6	102	10,8	•	•	259	14,4	- 753	-26,1
D. "	256	7,8	377	43,4	•	•	729	43,4	- 30	- 1,2

# AERODROMO AEROPARQUE ATERRIJES Y DECOLAJES VUELOS NO REDITIVOS

Variaciones absolutas y relativas con respecto a igual período del año anterior  
1965 - 1969

(conclusión)

PERIODO:	EN PRUEBA		ENTRENAMIENTO		INSTRUCCION		DE ESCUELA	
	absolutas (NUMERO)	relativas (%)	absolutas (NUMERO)	relativas (%)	absolutas (NUMERO)	relativas (%)	absolutas (NUMERO)	relativas (%)
1965	9	21,4	4	20,0	100	108,7	12	300,0
1966	53	103,9	-	-	458	238,5	129	806,3
1967	11	10,6	-10	-41,7	-110	-16,9	.	.
1968	-22	-19,1	-8	-57,1	-306	-56,7	.	.
1969	79	84,9	14	233,3	162	69,2	-17	-81,0
E. 1969	.	.	.	.	.	.	.	.
F. "	2	33,3	.	.	-18	-75,0	.	.
M. "	8	100,0	.	.	21	233,3	.	.
A. "	14	140,0	.	.	.	.	.	.
M. "	10	500,0	.	.	4	36,4	.	.
J. "	-6	-60,0	.	.	1	12,5	.	.
J. "	6	100,0	.	.	17	566,7	.	.
A. "	-	-	-	-	7	30,4	2	100,0
S. "	10	500,0	.	.	-20	-42,6	.	.
O. "	4	25,0	.	.	-18	-34,6	.	.
N. "	6	75,0	2	100,0	66	330,0	.	.
D. "	3	20,0	.	.	15	40,5	.	.

CAPITAL FEDERAL  
AERODROMO AEROPARQUE  
MOVIMIENTO DE PASAJEROS  
1965 - 1969

PERIODO:	PASAJEROS		
	TOTAL	LLEGAN Y BAJAN (NUMERO)	SUBEN Y SALEN
1965	1.038.172	510.396	527.776
1966	1.098.601	541.196	557.405
1967	1.187.464	595.403	592.061
1968	1.405.047	696.936	708.111
1969	1.614.248	802.999	811.249
E. 1969	158.338	77.342	80.996
F. "	158.531	78.022	80.509
M. "	155.859	82.935	72.924
A. "	126.820	63.046	63.774
M. "	113.233	56.438	56.795
J. "	33.031	17.121	15.910
J. "	142.672	71.064	71.608
A. "	134.326	66.914	67.412
S. "	136.510	68.302	68.208
O. "	144.263	71.116	73.147
N. "	144.413	71.300	73.113
D. "	166.252	79.399	86.853

**CAPITAL FEDERAL  
AERODROMO AEROPARQUE  
MOVIMIENTO DE: PASAJEROS, CARGA Y CORREO  
1965 - 1969**

(continuación)

PERIODO:	C A R G A		
	TOTAL	BAJAN (KILOGRAMO)	SUBEN
1965	4.114.063	1.035.759	3.078.304
1966	4.267.362	969.309	3.298.053
1967	5.764.026	1.233.979	4.530.047
1968	8.190.082	2.036.406	6.153.676
1969	9.420.606	2.087.669	7.332.937
E. 1969	793.857	221.796	572.061
F. "	655.071	142.079	512.992
H. "	863.090	198.370	664.720
A. "	810.617	173.534	637.083
M. "	864.689	207.053	657.636
J. "	291.787	63.427	228.360
J. "	901.884	170.183	731.701
A. "	767.577	188.121	579.456
S. "	764.698	197.060	567.638
O. "	945.445	181.926	763.519
N. "	877.500	193.800	683.700
D. "	884.391	150.320	734.071

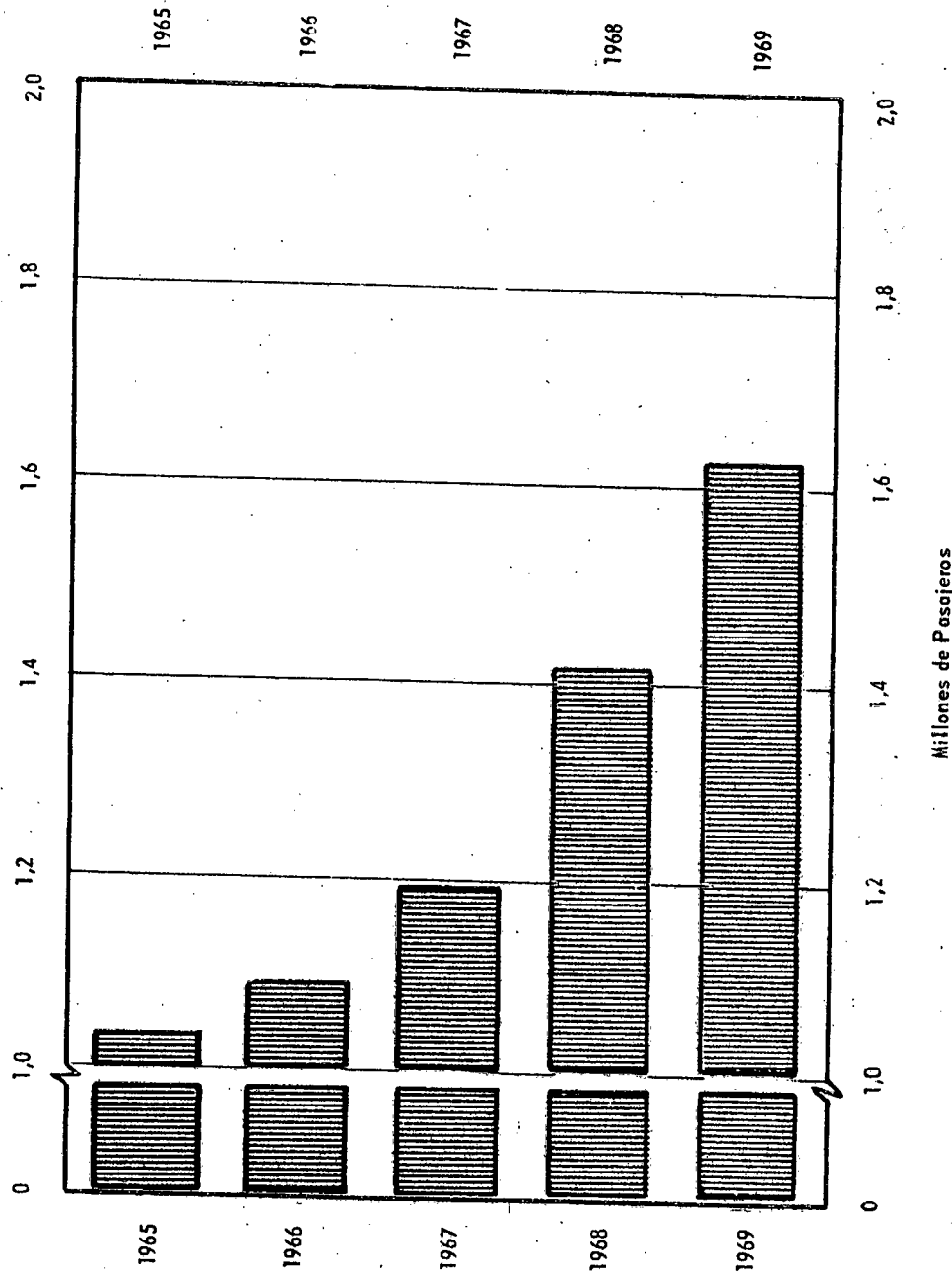
CAPITAL FEDERAL  
AERODROMO AEROPARQUE  
MOVIMIENTO DE: PASAJEROS, CARGA Y CORREO  
1965 - 1969

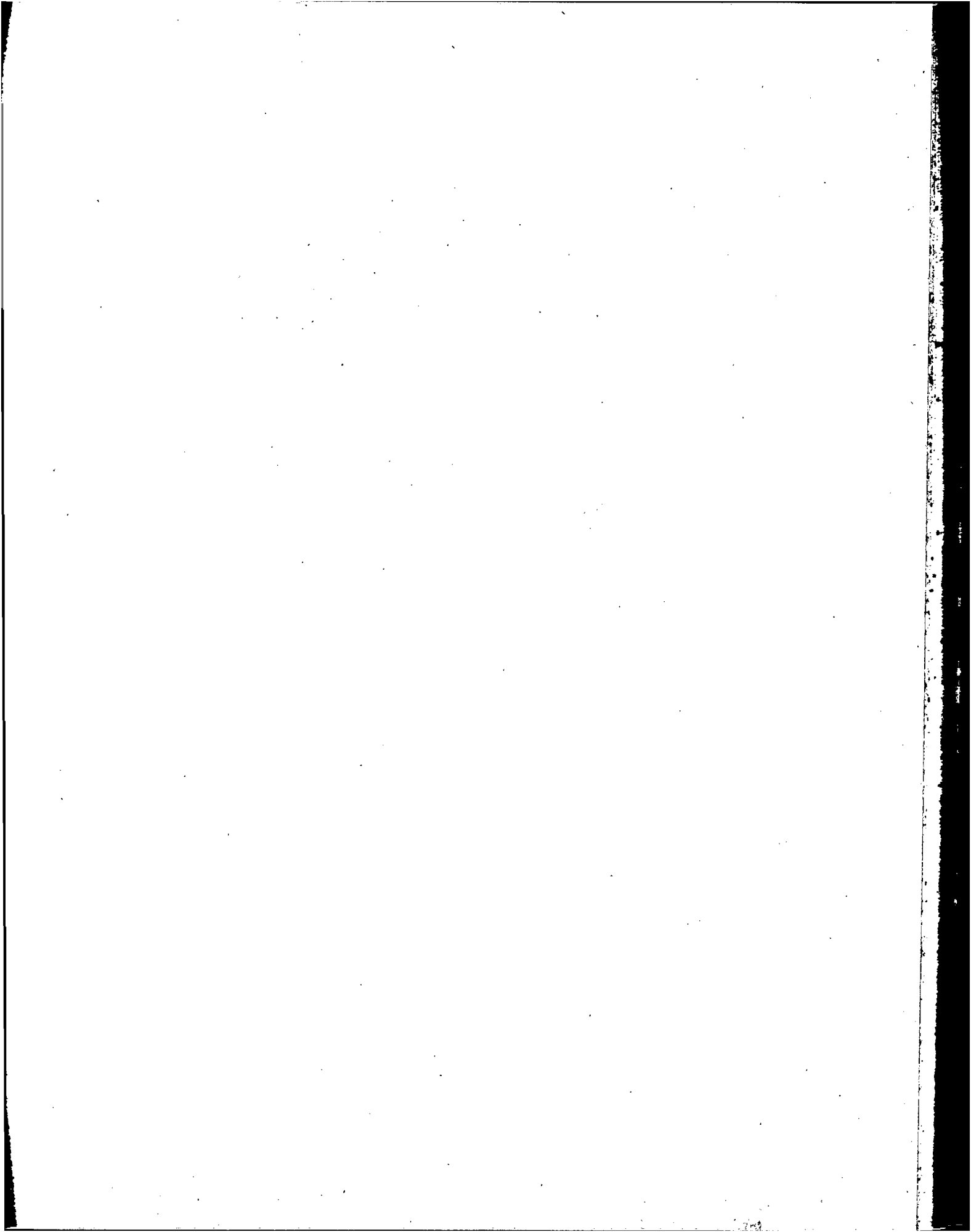
(conclusión)

PERIODO:	CORREO		
	TOTAL	BAJAN (KILOGRAMO)	SUBEN
1965	536.226	163.802	372.424
1966	971.968	306.498	665.470
1967	1.237.397	430.159	807.238
1968	1.500.868	577.742	923.126
1969	1.496.396	590.431	905.965
E. 1969	152.330	57.474	94.856
F. "	100.667	40.048	60.619
M. "	135.207	53.237	81.970
A. "	126.823	50.338	76.485
M. "	127.060	50.014	77.046
J. "	36.808	13.801	23.007
J. "	130.052	51.194	78.858
A. "	131.111	51.416	79.695
S. "	135.670	54.021	81.649
O. "	136.893	57.065	79.828
N. "	130.105	52.628	77.477
D. "	153.670	59.195	94.475

CAPITAL FEDERAL  
AERODROMO AEROPARQUE  
MOVIMIENTO DE PASAJEROS

1965 - 1969  
TOTAL GENERAL







**CAPITAL FEDERAL**  
**AERODROMO AEROPARQUE**  
**MOVIMIENTO DE: PASAJEROS, CARGA Y CORREO**  
**DISTRIBUCION PORCENTUAL**

1965 - 1969

PERIODO:	PASAJEROS		
	TOTAL	LLEGAN Y BAJAN (PORCENTAJE)	SUBEN Y SALEN
1965	100,0	49,2	50,8
1966	100,0	49,3	50,7
1967	100,0	50,1	49,9
1968	100,0	49,6	50,4
1969	100,0	49,7	50,3
E. 1969	100,0	48,8	51,2
F. "	100,0	49,2	50,8
M. "	100,0	53,2	46,8
A. "	100,0	49,7	50,3
M. "	100,0	49,8	50,2
J. "	100,0	51,8	48,2
J. "	100,0	49,8	50,2
A. "	100,0	49,8	50,2
S. "	100,0	50,0	50,0
O. "	100,0	49,3	50,7
E. "	100,0	49,4	50,6
D. "	100,0	47,8	52,2



**CAPITAL FEDERAL  
AERODROMO AEROPARQUE  
MOVIMIENTO DE: PASAJEROS, CARGA Y CORREO  
DISTRIBUCION PORCENTUAL**

1965 - 1969

(continuación)

PERIODO:	C A R G A		
	TOTAL	BAJAS	SUBEN
		(PORCENTAJE)	
1965	100,0	25,2	74,8
1966	100,0	22,7	77,3
1967	100,0	21,4	78,6
1968	100,0	24,9	75,1
1969	100,0	22,2	77,8
E. 1969	100,0	27,9	72,1
F. "	100,0	21,7	78,3
H. "	100,0	23,0	77,0
A. "	100,0	21,4	78,6
M. "	100,0	23,9	76,1
J. "	100,0	21,7	78,3
J. "	100,0	18,9	81,1
A. "	100,0	24,5	75,5
S. "	100,0	25,8	74,2
O. "	100,0	19,2	80,8
N. "	100,0	22,1	77,9
D. "	100,0	17,0	83,0

**CAPITAL FEDERAL**  
**AERODROMO AEROPARQUE**  
**MOVIMIENTO DE PASAJEROS, CARGA Y CORREO**  
**DISTRIBUCION PORCENTUAL**  
**1965 - 1969**

(conclusión)

PERIODO:	CORREO		
	TOTAL	BAJAN	SUBEN
1965	100,0	30,5	69,5
1966	100,0	31,5	68,5
1967	100,0	34,8	65,2
1968	100,0	38,5	61,5
1969	100,0	39,5	60,5
E. 1969	100,0	37,7	62,3
F. "	100,0	39,8	60,2
M. "	100,0	39,4	60,6
A. "	100,0	39,7	60,3
M. "	100,0	39,4	60,6
J. "	100,0	37,5	62,5
J. "	100,0	39,4	60,6
A. "	100,0	39,2	60,8
S. "	100,0	39,8	60,2
O. "	100,0	41,7	58,3
E. "	100,0	40,5	59,5
D. "	100,0	38,5	61,5

(PORCENTAJE)

**CAPITAL FEDERAL  
AERODROMO AEROPARQUE  
MOVIMIENTO DE: PASAJEROS, CARGA Y CORREO**

**Variaciones absolutas y relativas con respecto a igual periodo del año anterior  
1965 - 1969**

PERIODO:	P A S A J E R O S					
	T O T A L		LLEGAN Y BAJAN		SUEEN Y SALEN	
	absolutas (NUMERO)	relativas (%)	absolutas (NUMERO)	relativas (%)	absolutas (NUMERO)	relativas (%)
1965	176.261	20,7	83.214	19,5	95.047	22,0
1966	60.429	5,8	30.800	6,0	29.629	5,6
1967	88.863	8,1	54.207	10,0	34.656	6,2
1968	217.583	18,3	101.533	17,1	116.050	19,6
1969	209.201	14,9	106.063	15,2	103.138	14,6
B. 1969	15.810	11,1	7.469	10,7	8.341	11,5
F. "	15.681	11,0	8.902	12,9	6.779	9,2
M. "	28.437	22,3	14.426	21,1	14.011	23,8
A. "	14.034	12,4	6.550	11,6	7.484	13,3
N. "	10.946	10,7	5.376	10,5	5.570	10,9
J. "	-51.246	-60,8	-24.642	-59,0	-26.604	-62,6
J. "	37.549	35,7	20.034	39,3	17.515	32,4
A. "	23.719	21,4	12.085	22,0	11.634	20,9
S. "	25.115	22,5	12.510	22,4	12.605	22,7
O. "	32.201	28,7	16.466	30,1	15.735	27,4
N. "	20.573	16,6	10.215	16,7	10.358	16,5
D. "	36.382	28,0	16.672	26,6	19.710	29,4

CAPITAL FEDERAL  
AERODROMO AEROPARQUE

MOVIMIENTO DE: PASAJEROS, CARGA Y CORREO

Variaciones absolutas y relativas con respecto a igual período del año anterior

1965 - 1969

(continuación)

PERIODO:	CARGA					
	TOTAL		BAJAN		SUBEN	
	absolutas (NUMERO)	relativas (%)	absolutas (NUMERO)	relativas (%)	absolutas (NUMERO)	relativas (%)
1965	458.108	12,5	72.607	7,5	385.501	14,3
1966	153.299	3,7	-66.450	-6,4	219.749	7,1
1967	1.496.664	35,1	264.670	27,3	1.231.994	37,4
1968	2.426.056	42,1	802.427	65,0	1.623.629	35,8
1969	1.230.524	15,0	51.263	2,5	1.179.261	19,2
E. 1969	280.710	54,7	75.217	51,3	205.493	56,1
F. "	167.697	34,4	10.946	8,3	156.751	44,0
M. "	275.530	46,9	74.459	60,1	201.071	43,4
A. "	193.779	31,4	51.039	41,7	142.740	28,9
M. "	177.298	25,8	87.663	73,4	89.635	15,8
J. "	-406.645	-58,2	-80.451	-55,9	-326.194	-58,8
J. "	228.857	34,0	19.689	13,1	209.168	40,0
A. "	87.454	12,9	18.290	10,8	69.164	13,6
S. "	72.755	10,5	40.425	25,8	32.330	6,0
O. "	215.167	29,5	35.364	24,1	179.803	30,8
N. "	114.745	15,0	17.659	10,0	97.086	16,6
D. "	-176.823	-16,7	-299.037	-66,5	122.214	20,0

**CAPITAL FEDERAL  
AERODROMO AEROPARQUE  
MOVIMIENTO DE PASAJEROS, CARGA Y CORREO**

Variaciones absolutas y relativas con respecto a igual período del año anterior

1965 - 1969

(conclusión)

PERIODO:	TOTAL			BAJAN			SUBEN		
	absolutas	relativas	absolutas	relativas	absolutas	relativas	absolutas	relativas	
	(NUMERO)	(%)	(NUMERO)	(%)	(NUMERO)	(%)	(NUMERO)	(%)	
1965	60.383	12,7	23.140	16,4	37.243	11,1			
1966	435.742	81,3	142.696	87,1	293.046	78,7			
1967	265.429	27,3	123.661	40,4	141.768	21,3			
1968	263.471	21,3	147.583	34,3	115.588	14,3			
1969	- 4.472	- 0,3	12.689	2,2	-17.161	- 1,9			
E. 1969	31.005	25,6	10.465	22,3	20.540	27,6			
F. "	-15.919	-13,7	- 8.238	-17,1	- 7.681	-11,2			
M. "	11.015	8,9	5.775	12,2	5.240	6,8			
A. "	19.043	17,7	8.383	20,0	10.660	16,2			
M. "	9.703	8,3	6.287	14,4	3.416	4,6			
J. "	-85.396	-69,9	-32.900	-70,4	-52.496	-69,5			
J. "	2.205	1,7	- 996	- 1,9	3.201	4,2			
A. "	4.413	3,5	5.430	11,8	- 1.017	- 1,3			
S. "	15.740	13,1	8.521	18,7	7.219	9,7			
O. "	84	0,1	8.186	16,7	- 8.102	- 9,2			
N. "	2.258	1,8	5.175	10,9	- 2.917	- 3,6			
D. "	1.377	0,9	- 3.399	- 5,4	4.776	5,3			

**CAPITAL FEDERAL**  
**BUQUES ENTRADOS EN EL PUERTO DE BUENOS AIRES**  
**AGRUPADOS POR CONTINENTE Y TIPO DE NAVEGACION**  
**ULTRAMAR, INTERIOR Y CABOTAJE FRONTERIZO**  
**TOTAL GENERAL**  
**BUQUES Y CHATAS**  
**1965 - 1969**

AÑO	TOTAL	AMERICANO	EUROPEO	ASIATICO	AFRICAÑO	OCEANICO
1965	12.629	11.055	1.332	84	158	.
1966	12.583	10.949	1.381	101	152	.
1967	10.490	8.917	1.364	73	136	.
1968	12.950	11.548	1.211	62	129	.
1969	14.826	13.092	1.349	108	277	.

(TUMBEHO)

CAPITAL FEDERAL  
 BUQUES ENTRADOS EN EL PUERTO DE BUENOS AIRES  
 AGRUPADOS POR CONTINENTE Y TIPO DE NAVEGACION  
 ULTRAMAR, INTERIOR Y CABOTAJE FRONTERIZO

TOTAL GENERAL  
 BUQUES Y CHATAS  
 DISTRIBUCION PORCENTUAL  
 1965 - 1969

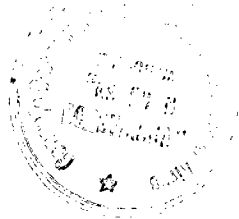
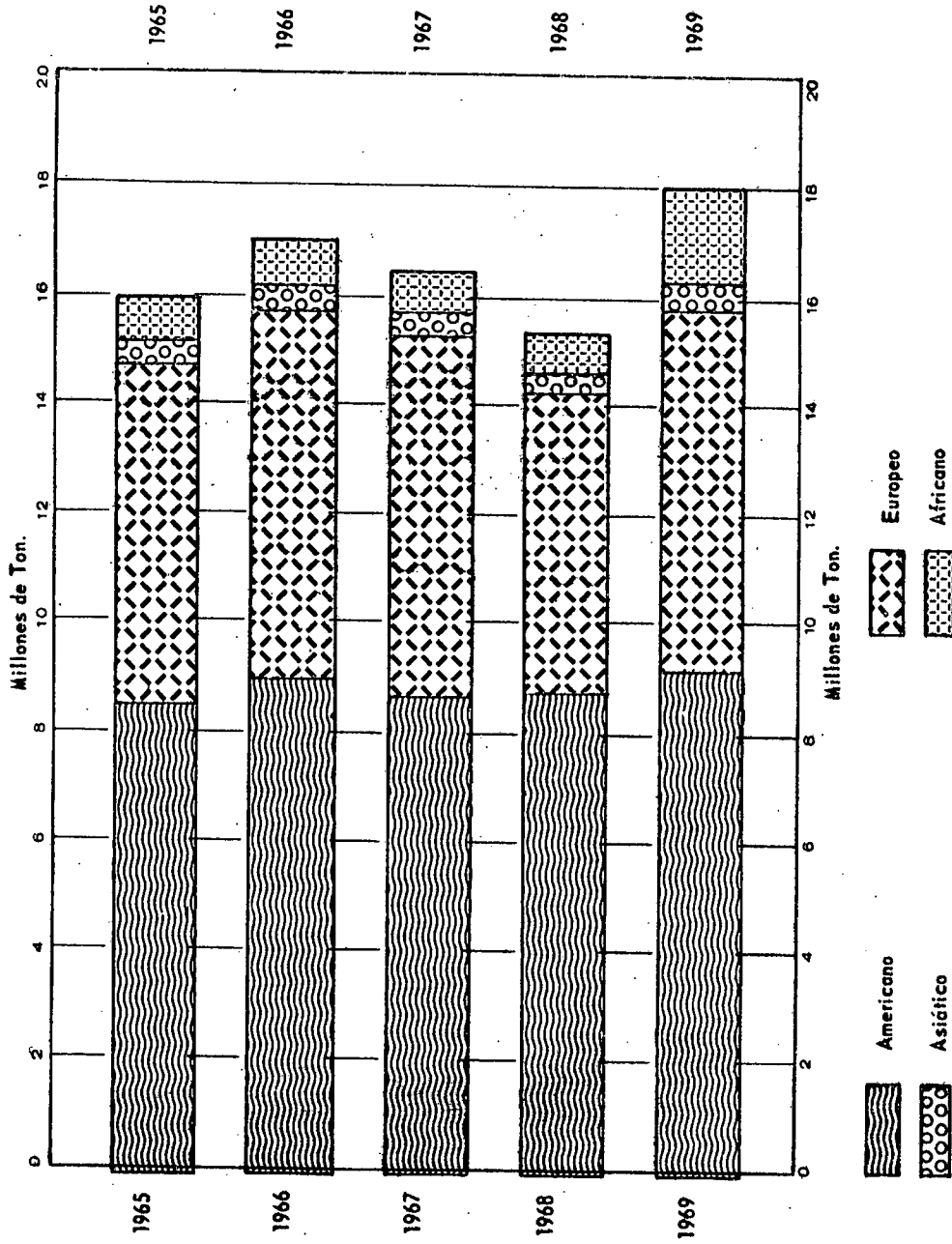
AÑO	TOTAL	AMERICANO	EUROPEO	ASIATICO	AFRICANO
1965	100,0	87,5	10,5	0,7	1,3
1966	100,0	87,0	11,0	0,8	1,2
1967	100,0	85,0	13,0	0,7	1,3
1968	100,0	89,2	9,4	0,5	1,0
1969	100,0	88,3	9,1	0,7	1,9

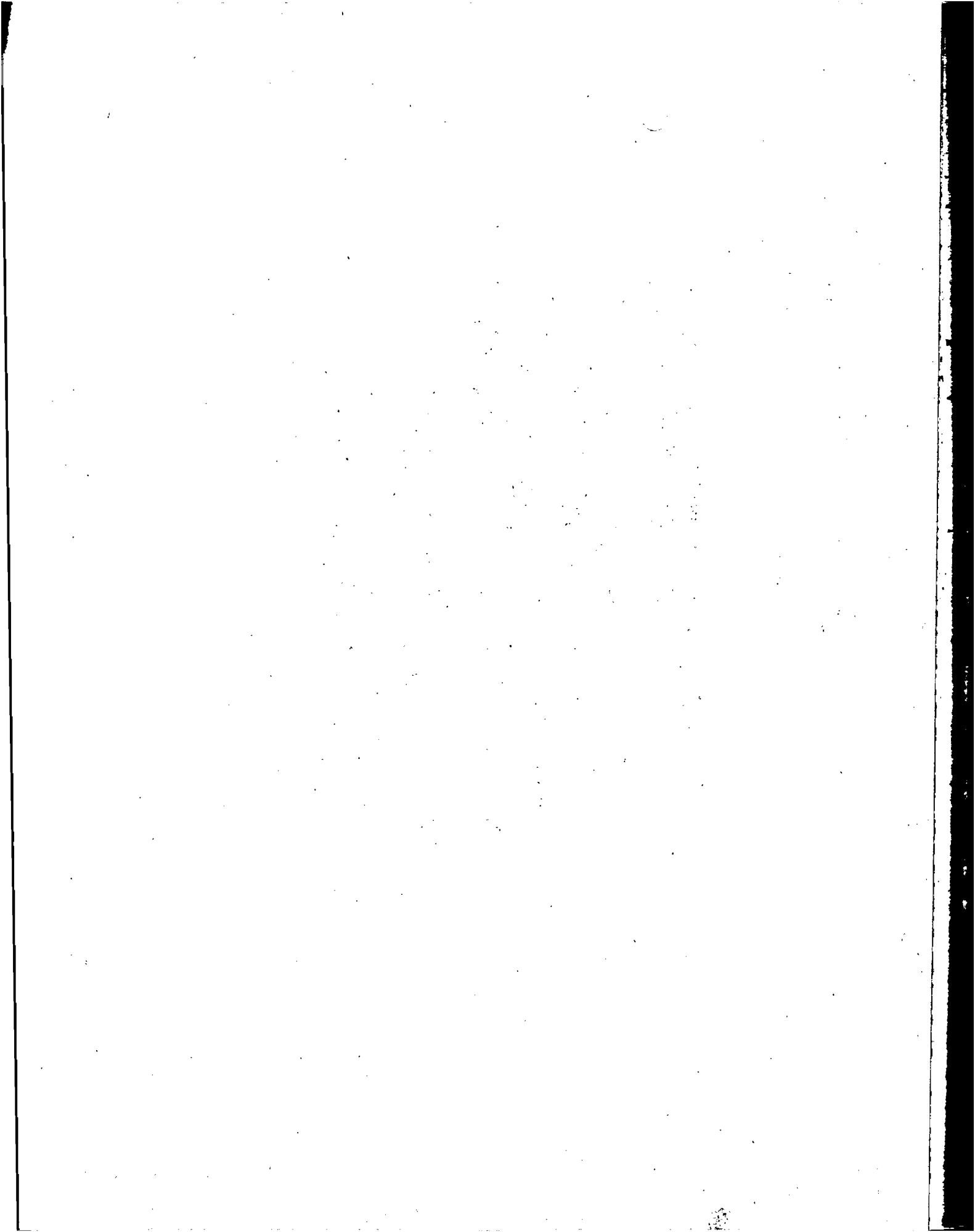
(PORCENTAJE)



**CAPITAL FEDERAL**  
**BUQUES ENTRADOS EN EL PUERTO DE BUENOS AIRES**  
**AGRUPADOS POR CONTINENTE Y TIPO DE NAVEGACION**  
**ULTRAMAR, INTERIOR Y CABOTAJE FRONTERIZO**  
**TOTAL GENERAL**  
**CARGA**

1965 - 1969





**CAPITAL FEDERAL**  
**BUQUES ENTRADOS EN EL PUERTO DE BUENOS AIRES**  
**AGRUPADOS POR TIPO DE NAVEGACION**  
**TOTAL GENERAL**  
**BUQUES Y CHATAS**  
**DISTRIBUCION PORCENTUAL**  
**1965 - 1969**

AÑO	TOTAL	ULTRAMAR	INTERIOR	CABOTAJE PROMERIZO
1965	100,0	14,1	72,8	13,2
1966	100,0	14,0	70,8	15,2
1967	100,0	17,7	66,0	16,3
1968	100,0	13,8	68,5	17,7
1969	100,0	13,1	67,8	19,1

(PORCENTAJE)

**CAPITAL FEDERAL**  
**BUQUES ENTRADOS EN EL PUERTO DE BUENOS AIRES**  
**AGRUPADOS POR CONTINENTE Y TIPO DE NAVEGACION**  
**ULTRAMAR, INTERIOR Y CABOTAJE FRONTERIZO**

**TOTAL GENERAL**  
**BUQUES Y CHATAS**

**Variaciones absolutas y relativas con respecto a igual período del año anterior**  
**1965 - 1969**

AÑO	TOTAL		AMERICANO		EUROPEO		ASIÁTICO		AFRICANO	
	absolutas (N°)	relativas (%)	absolutas (N°)	relativas (%)	absolutas (N°)	relativas (%)	absolutas (N°)	relativas (%)	absolutas (N°)	relativas (%)
1965	-1.314	-9,4	-1.174	-9,6	-159	-10,7	-14	-14,3	33	26,4
1966	-46	-0,4	-106	-1,0	49	3,7	17	20,2	-6	-3,8
1967	-2.093	-16,6	-2.032	-18,6	-17	-1,2	-28	-27,7	-16	-10,5
1968	2.460	23,5	2.631	29,5	-153	-11,2	-11	-15,1	-7	-5,1
1969	1.876	14,5	1.544	13,4	138	11,4	46	74,2	148	114,7

**CAPITAL FEDERAL**  
**BUQUES ENTRADOS EN EL PUERTO DE BUENOS AIRES**  
**AGRUPADOS POR CONTINENTE Y TIPO DE NAVEGACION**  
**ULTRAMAR - BUQUES**

1965 - 1969

AÑO	TOTAL	AMERICANO	EUROPEO	ASLÁTICO	AFRICANO	OCEANICO
1965	1.778	752	921	59	46	•
1966	1.767	749	908	68	42	•
1967	1.855	773	974	52	56	•
1968	1.785	767	889	50	79	•
1969	1.949	720	996	84	149	•

(NUMERO)

CAPITAL FEDERAL  
 BUQUES ENTRADOS EN EL PUERTO DE BUENOS AIRES  
 AGRUPADOS POR CONTINENTE Y TIPO DE NAVEGACION  
 INTERIOR - BUQUES  
 1965 - 1969

AÑO	TOTAL	AMERICANO	EUROPEO	ASIATICO	AFRICANO	OCEANICO
1965	9.188	8.640	411	25	112	.
1966	8.904	8.288	473	33	110	.
1967	6.923	6.432	390	21	80	.
1968	8.876	8.492	322	12	50	.
1969	10.051	9.546	353	24	128	.

(NUMERO)

**CAPITAL FEDERAL**  
**BUQUES ENTRADOS EN EL PUERTO DE BUENOS AIRES**  
**AGRUPADOS POR CONTINENTE Y TIPO DE NAVEGACION**  
**CABOTAJE FRONTERIZO**  
**BUQUES Y CHATAS**

1965 - 1969

AÑO	TOTAL	AMERICANO	EUROPEO	ASIATICO	AFRICANO	OCEANICO
1965	1.663	1.663	.	.	.	.
1966	1.912	1.912	.	.	.	.
1967	1.712	1.712	.	.	.	.
1968	2.289	2.289	.	.	.	.
1969	2.826	2.826	.	.	.	.

(NUMERO)

**CAPITAL FEDERAL**  
**BUQUES ENTRADOS EN EL PUERTO DE BUENOS AIRES**  
**AGRUPADOS POR CONTINENTE Y TIPO DE NAVEGACION**  
**ULTRAMAR, INTERIOR Y CABOTAJE FRONTERIZO**  
**TOTAL GENERAL - CARGA**  
**1965 - 1969**

AÑO	TOTAL	AMERICANO	EUROPEO	ASIATICO	AFRICAÑO	OCEANICO
1965	16.067,9	8.629,6	6.239,2	376,5	822,6	.
1966	17.085,4	9.056,3	6.720,9	488,6	819,6	.
1967	16.534,1	8.743,5	6.626,7	398,8	765,1	.
1968	15.418,9	8.790,1	5.568,2	325,0	735,6	.
1969	18.124,6	9.270,6	6.668,1	393,5	1.792,4	.

(MILES DE TONELADAS)



**CAPITAL FEDERAL**  
**BUQUES ENTRADOS EN EL PUERTO DE BUENOS AIRES**  
**AGRUPADOS POR CONTINENTE Y TIPO DE NAVEGACION**  
**ULTRAMAR, INTERIOR Y CABOTAJE FRONTERIZO**

**TOTAL GENERAL - CARGA**  
**DISTRIBUCION PORCENTUAL**

1965 - 1969

AÑO	TOTAL	AMERICANO	EUROPEO	ASIATICO	AFRICANO
1965	100,0	53,7	38,8	2,3	5,1
1966	100,0	53,0	39,3	2,9	4,8
1967	100,0	52,9	40,1	2,4	4,6
1968	100,0	57,0	36,1	2,1	4,8
1969	100,0	51,1	36,8	2,2	9,9

(PORCENTAJE)



**CAPITAL FEDERAL**  
**BUQUES ENTRADOS EN EL PUERTO DE BUENOS AIRES**  
**AGRUPADOS POR TIPO DE NAVEGACION**  
**TOTAL GENERAL - CARGA**  
**DISTRIBUCION PORCENTUAL**  
**1965 - 1969**

AÑO	TOTAL	ULTRAMAR	INTERIOR	CABOTAJE FRONTERIZO
1965	100,0	43,5	47,8	8,7
1966	100,0	41,0	50,1	8,9
1967	100,0	45,3	44,9	9,7
1968	100,0	45,1	44,7	10,2
1969	100,0	42,9	48,5	8,5

(PORCENTAJE)

CAPITAL FEDERAL

BUQUES ENTRADOS EN EL PUERTO DE BUENOS AIRES  
 AGRUPADOS POR CONTINENTE Y TIPO DE NAVEGACION  
 ULTRAMAR, INTERIOR Y CABOTAJE FRONTERIZO

TOTAL GENERAL - CARGA

Variaciones absolutas y relativas con respecto a igual período del año anterior

1965 - 1969

AÑO	TOTAL		AMERICANO		EUROPEO		ASIATICO		AFRICANO	
	absolutas (MILES DE TONELADAS)	relativas (%)	absolutas (MILES DE TONELADAS)	relativas (%)	absolutas (MILES DE TONELADAS)	relativas (%)	absolutas (MILES DE TONELADAS)	relativas (%)	absolutas (MILES DE TONELADAS)	relativas (%)
1965	-1.319,8	-7,6	-1.070,9	-11,0	- 522,2	- 7,7	-10,9	- 2,8	284,2	52,8
1966	1.017,5	6,3	426,7	4,9	481,7	7,7	112,1	29,8	- 3,0	-0,4
1967	- 551,3	-3,2	- 312,8	- 3,5	- 94,2	- 1,4	-89,8	-18,4	-54,5	-6,6
1968	-1.115,2	-6,7	46,6	0,5	-1.058,5	-16,0	-73,8	-18,5	-29,5	-3,9
1969	2.705,7	17,5	480,5	5,5	1.099,9	19,8	68,5	21,1	1.056,8	143,7

**CAPITAL FEDERAL**  
**BUQUES ENTRADOS EN EL PUERTO DE BUENOS AIRES**  
**AGRUPADOS POR CONTINENTE Y TIPO DE NAVEGACION**  
**ULTRAMAR - CARGA**

1965 - 1969

AÑO	TOTAL	AMERICANO	EUROPEO	ASIATICO	AFRICANO	OCEANICO
1965	6.995,4	2.294,0	4.204,1	271,2	226,1	.
1966	7.004,5	2.345,6	4.115,2	338,7	205,0	.
1967	7.498,0	2.500,5	4.458,2	286,6	252,7	.
1968	6.951,1	2.342,3	3.938,4	273,9	396,5	.
1969	7.783,9	2.169,4	4.506,8	286,9	820,8	.

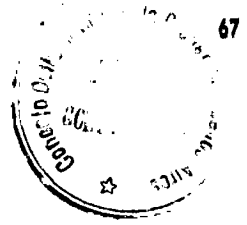
(MILES DE TONELADAS)

**CAPITAL FEDERAL**  
**BUQUES ENTRADOS EN EL PUERTO DE BUENOS AIRES**  
**AGRUPADOS POR CONTINENTE Y TIPO DE NAVEGACION**  
**INTERIOR - CARGA**

1965 - 1969

AÑO	TOTAL	AMERICANO	EUROPEO	ASIÁTICO	AFRICANO	OCEANICO
1965	7.679,9	4.943,0	2.035,1	105,3	596,5	.
1966	8.551,9	5.181,7	2.605,7	149,9	614,6	.
1967	7.430,5	4.637,4	2.168,5	112,2	512,4	.
1968	6.888,6	4.868,6	1.629,8	51,1	339,1	.
1969	8.795,5	5.556,0	2.161,3	106,6	971,6	.

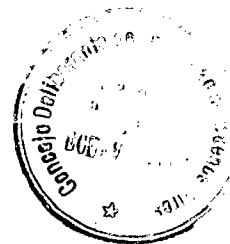
(MILES DE TONELADAS)



**CAPITAL FEDERAL**  
**BUQUES ENTRADOS EN EL PUERTO DE BUENOS AIRES**  
**AGRUPADOS POR CONTINENTE Y TIPO DE NAVEGACION**  
**CABOTAJE FRONTERIZO - CARGA**  
**1965 - 1969**

AÑO	TOTAL	AMERICANO	EUROPEO	ASIATICO	AFRICANO	OCEANICO
1965	1.392,6	1.392,6	.	.	.	.
1966	1.529,0	1.529,0	.	.	.	.
1967	1.605,6	1.605,6	.	.	.	.
1968	1.579,2	1.579,2	.	.	.	.
1969	1.545,2	1.545,2	.	.	.	.

(MILES DE TONELADAS)



La Dirección de Estadística mantiene el canje de su Revista y Boletín  
con las principales publicaciones extranjeras y del país.

Carlos Calvo 1042/44 - Buenos Aires

Prohibida toda reproducción total o parcial que no  
menciona la fuente de origen.

Para otra información relacionada con esta obra,  
consultar en este organismo.

Impreso en la Dirección de Estadística  
durante la segunda quincena de enero de 1971.

